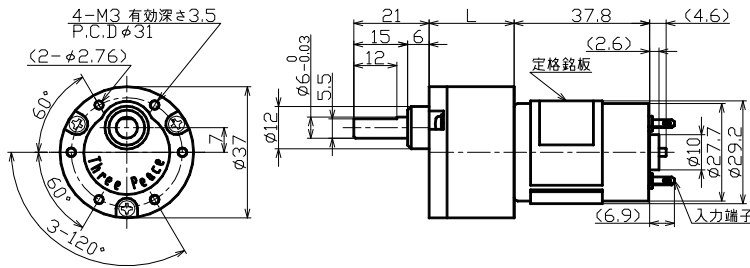


ギアドモータ *外形図・特性表*

ブラシ付き

TP-2937-KJ・PJシリーズ〈連続運転用〉

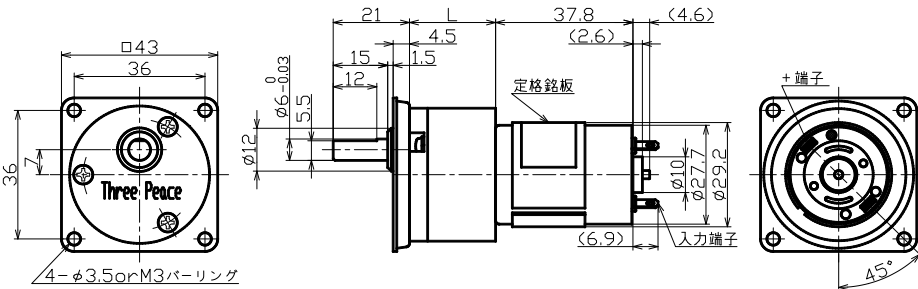
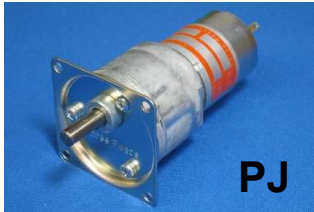


MOTOR
φ29.2mm

GEAR
φ37mm
□43mm

ドライバ
TPDR-58A

RoHS
対応品



●ギアヘッド単体性能表

ギア名称	減速比	ギア 段数	L寸法 mm	許容トルク		瞬時最大負荷		許容ラジアル荷重		許容スラスト荷重					
				mN·m	kg·cm	mN·m	kg·cm	N	kgf	N	kgf				
KJ・PJ	5~10	2	20.3	98	1	147	1.5	9.8	1	6.86	0.7				
	15~30	3	22.8	196	2	294	3								
	40~90	4	25.3	294		3						441		4.5	
	100			588		6						882		9	
	120~300	5	27.8	588		6						882		9	
	360~900	6	30.3	588		6						882		9	

●ギアドモータ特性表

機種名	減速比	回転数																			
		5	10	15	20	25	30	40	50	60	75	100	120	150	200	270	300	450	675	900	
TP-2937A -KJ・PJ (24V)	回転数	r/min	1,533	766	514	384	307	257	192	153	128	104	77.1	63.9	51.5	38.5	29	26.2	17.7	12	9.1
	定格 トルク	mN·m	19.6	39.2	49	68.6	88.2	98	127	157	186	196	294	343	392	539	588	588	588	588	588
		kg·cm	0.2	0.4	0.5	0.7	0.9	1	1.3	1.6	1.9	2	3	3.5	4	5.5	6	6	6	6	6
回転方向			CCW			CW			CCW			CW			CCW						
段数			2			3			4			5			6						
質量 [g]			173			178			183			188			193						

※ 回転方向:モータの+端子に+を印加した場合の回転方向です。(モータ取付面から見た場合。)CW:時計方向 CCW:反時計方向

●用途..... ゲーム機 ATM 金銭機械 ミニラボ コインホッパー 券売機 ドアロック カッター 電動カーテン

防犯カメラ ブラインド 紙幣計数機 カード搬送 バス運賃箱 印刷機 オイルポンプ

スリーピース株式会社 営業部
TEL:03-5807-3051 FAX:03-3831-7727
URL :http://www.three-peace.com
E-mail:eigyou@three-peace.com

●本カタログに掲載されております製品ならびに製品仕様は、予告なしに変更する場合があります。
●本カタログに記載されておりますコンテンツを、弊社の承諾なしに転載および複製することは、固くお断りいたします。
●弊社製品のコピー品ならびに類似品にはご注意ください。

ギアドモータ
ブラシ付き

TU 1621

UW 1635

UM 2133

HA 2732

KH・PH 2937

KJ・PJ 3522

KS・PS 3526

KZ 3632

KW・KWR 3640

IA・IB 3452

IG・IM 3850

CE 4990

CM 2234

LG 3641