

TP-1627-TUシリーズ

ギアドモータ  
ブラシ付き

1627 TU

2732 HA

2937 KH・PH

3522N KJ・PJ

2932 KS・PS

3526N KZ

3526 KW・KWR

3038 IA・IB

3442 IG・IM

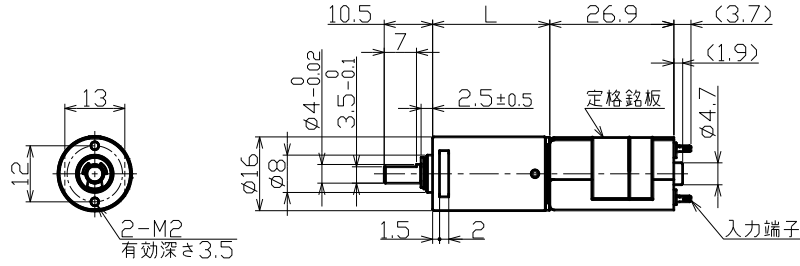
3452 CE

3850 CM

4668 LG

2234 FG

3641



MOTOR  
φ16mm

GEAR  
φ16mm

ドライバ  
TPDR-68A

RoHS  
対応品

●ギアヘッド単体性能表

ギア名称	減速比	ギア 段数	L寸法		許容トルク		瞬時最大負荷		許容ラジアル荷重		許容スラスト荷重	
			mm	mm	mN·m	kg·cm	mN·m	kg·cm	N	kgf	N	kgf
TU	15~26	2	25.4		49	0.5	73.5	0.75	4.9	0.5	4.9	0.5
	59~133	3			98	1	147	1.5				
	231~677	4			196	2	294	3				

●ギアドモータ特性表

機種名	減速比	減速比												
		15	20	26	59	78	101	133	231	303	396	517	677	
TP-1627A -TU (24V)	回転数	r/min	1183	903	693	305	237	180	138	78.1	59.8	45.7	34.9	26.8
	定格 トルク	mN·m	5.9	7.8	9.8	19.6	19.6	29.4	39.2	68.6	88.2	118	157	196
		kg·cm	0.06	0.08	0.1	0.2	0.2	0.3	0.4	0.7	0.9	1.2	1.6	2
TP-1627A -TU (12V)	回転数	r/min	528	403	310	136	108	81.2	61.9	35	26.8	20.5	15.6	12
	定格 トルク	mN·m	5.9	7.8	9.8	19.6	19.6	29.4	39.2	68.6	88.2	118	157	196
		kg·cm	0.06	0.08	0.1	0.2	0.2	0.3	0.4	0.7	0.9	1.2	1.6	2
回転方向			CW			CW			CW			CW		
段数			2			3			4			4		
質量 [g]			43			44			45			45		

※ 回転方向: モータの+端子に+を印加した場合の回転方向です。(モータ取付面から見た場合。) CW: 時計方向 CCW: 反時計方向

●ギアドモータ特性表

機種名	減速比	減速比												
		15	20	26	59	78	101	133	231	303	396	517	677	
TP-1627B -TU (24V)	回転数	r/min	854	680	484	203	158	121	93.1	51.6	41.1	33.1	26.3	20.7
	定格 トルク	mN·m	9.8	9.8	19.6	49	58.8	78.4	98	176	196	196	196	196
		kg·cm	0.1	0.1	0.2	0.5	0.6	0.8	1	1.8	2	2	2	2
回転方向			CCW			CCW			CCW			CCW		
段数			2			3			4			4		
質量 [g]			43			44			45			45		

※ 回転方向: モータの+端子に+を印加した場合の回転方向です。(モータ取付面から見た場合。) CW: 時計方向 CCW: 反時計方向

●用途..... ブライズゲーム機 ATM(現金自動預払機) 金融機械(紙幣硬貨の搬送・収納・払出・計数など) 電子錠(ドアロック)

カード搬送 電動カーテン ブラインド駆動 ロボット 印刷機