

TP-2932-IA・IAL・IB・IBLシリーズ〈全段樹脂歯車〉

ギアドモータ
ブラシ付き

1627 TU

2732 HA

2937 KH・PH

3522N KI・PJ

2932 KS・PS

3526N KZ

3526 KW・KWR

3038 IA・IB

3442 IG・IM

3452 CE

3850 CM

4668 LG

2234 FG

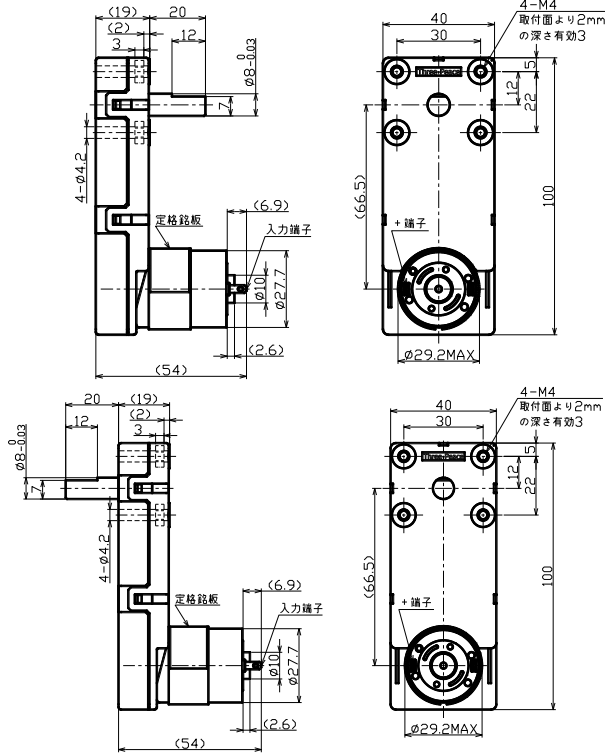
3641

MOTOR
φ29.2mm

GEAR
100*40mm

ドライバ
TPDR-68A

RoHS
対応品



●ギアヘッド単体性能表

ギア名称	減速比	ギア段数	L寸法		許容トルク		瞬間最大負荷		許容ラジアル荷重		許容スラスト荷重	
			mm	mm	mN·m	kg·cm	mN·m	kg·cm	N	kgf	N	kgf
IA・IAL	70~190	5	19	392	4	588	6	9.8	1	9.8	1	
	220~450			588	6	882	9					
IB・IBL	70~190			392	4	588	6	19.6	2			
	220~450			588	6	882	9					

※IBタイプは含油軸受けのため、IAタイプより耐ラジアル荷重に優れています。

●ギアドモータ特性表

機種名	減速比		70	90	190	220	250	290	450		
TP-2932A -IA・IB (24V)	回転数	r/min	58.1	46.4	22	18.5	16.4	14.8	10		
	定格トルク	mN·m	176	196	392	539	588	588	588		
		kg·cm	1.8	2	4	5.5	6	6	6		
TP-2932B IA・IB (24V)	回転数	r/min	87.2	68.7	32.4	27.7	24.5	21.8	14.4		
	定格トルク	mN·m	176	196	392	539	588	588	588		
		kg·cm	1.8	2	4	5.5	6	6	6		
TP-2932C -IA・IB (24V)	回転数	r/min	118	91.3	44.1	37.5	33.4	29.7	19.4		
	定格トルク	mN·m	196	245	392	588	588	588	588		
		kg·cm	2	2.5	4	6	6	6	6		
TP-2932C -IA・IB (12V)	回転数	r/min	55.9	43.1	20.5	17.6	15.5	13.7	9.1		
	定格トルク	mN·m	137	176	343	441	490	539	588		
		kg·cm	1.4	1.8	3.5	4.5	5	5.5	6		
TP-2932J -IA・IB (12V)	回転数	r/min	81.7	63.2	29.8	25.8	22.8	20.1	13.3		
	定格トルク	mN·m	157	196	392	490	539	588	588		
		kg·cm	1.6	2	4	5	5.5	6	6		
回転方向		CCW									
段数		5									
質量 [g]		135									

※ 回転方向:モータの+端子に+を印加した場合の回転方向です。(モータ取付面から見た場合。)CW:時計方向 CCW:反時計方向

●用途..... 自動販売機 ATM 金銭機械 ミニラボ 券売機 ドアロック カッター

防犯カメラ ブラインド 紙幣計数機 カード搬送 バス運賃箱 印刷機

スリーピース株式会社 営業部
TEL:03-5807-3051 FAX:03-3831-7727
URL :http://www.three-peace.com
E-mail:eigyou@three-peace.com

●本カタログに掲載されております製品ならびに製品仕様は、予告なしに変更する場合があります。
●本カタログに記載されておりますコンテンツを、弊社の承諾なしに転載および複製することは、固くお断りいたします。
●弊社製品のコピー品ならびに類似品にはご注意ください。