

ギアドモータ **新**アイテム

NEW Gear motor Item

◇DCコアードギアドモータ

IRON CORE GEARD MOTOR

◇DCコアレスギアドモータ

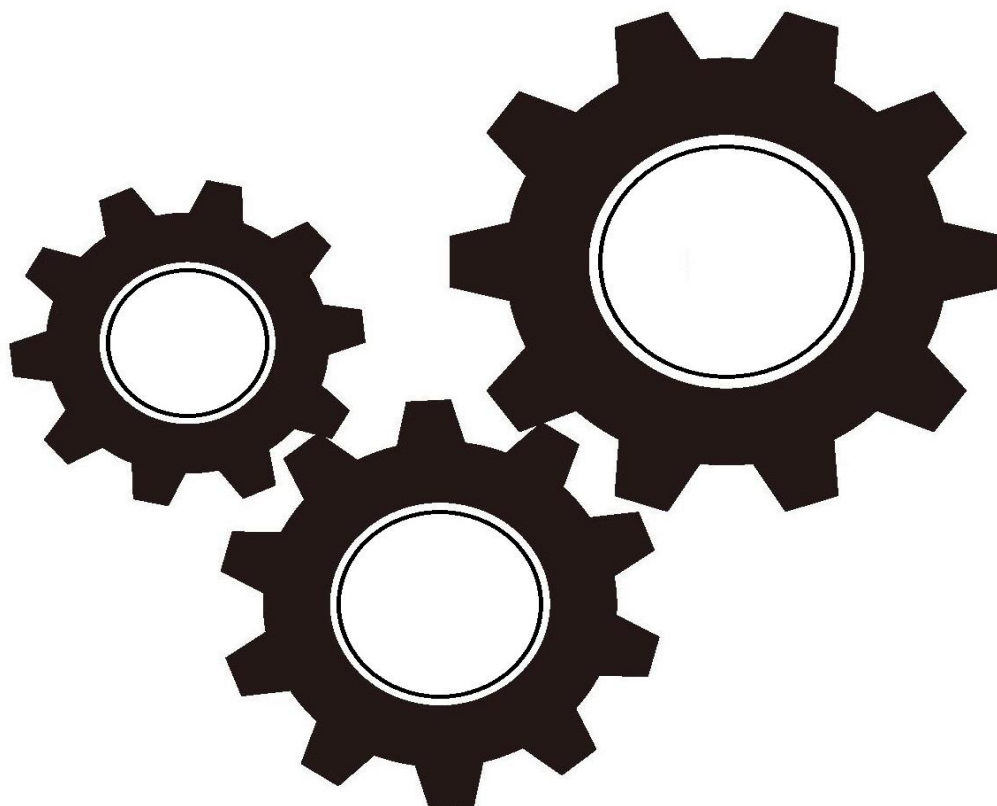
CORELESS GEARD MOTOR

◇DCブラシレスギアドモータ

BRUSHLESS GEARD MOTOR

※エンコーダ付 <参考>

WITH ENCODER <EXAMPLE>



別冊

スリーピース株式会社

<http://www.three-peace.com>

目次		
一覧表	モータ	
	減速機	
コアードモータ	φ8遊星	
	φ12遊星	
	φ22遊星	
	φ38遊星	
	φ37スパ	
	コアレスモータ	φ6遊星
		φ12遊星
		φ16遊星
		φ22遊星
φ32遊星		
ブラシレスモータ	φ16遊星	
	φ32遊星	
参考	エンコーダ	

A-1	: 目次	Contents
A-2	: 機種名表記方法	Notation method of model name
B-1	: モーター一覧表①	Motor list ①
B-2	: モーター一覧表②	Motor list ②
B-3	: ギアボックス一覧表①	Gear box List①
B-4	: ギアボックス一覧表②	Gear box List②
C-1	: φ8mm遊星ギアドモータ (コアード)	φ8mm Planetary Geard Motor (Iron Core)
C-2	: φ10mm遊星ギアドモータ (コアード)	φ10mm Planetary Geard Motor (Iron Core)
C-3	: φ12mm遊星ギアドモータ (コアード)	φ12mm Planetary Geard Motor (Iron Core)
C-4	: φ16mm遊星ギアドモータ (コアード)	φ16mm Planetary Geard Motor (Iron Core)
C-5	: φ22mm遊星ギアドモータ (コアード)	φ22mm Planetary Geard Motor (Iron Core)
C-6	: φ32mm遊星ギアドモータ (コアード)	φ32mm Planetary Geard Motor (Iron Core)
C-7	: φ38mm遊星ギアドモータ (コアード)	φ38mm Planetary Geard Motor (Iron Core)
C-8	: φ37mmスパギアドモータ (コアード)	φ37mm Spur Geard Motor (Iron Core)
C-9	: φ37mmスパギアドモータ (コアード)	φ37mm Spur Geard Motor (Iron Core)
D-1	: φ6mm遊星ギアドモータ (コアレス)	φ6mm Planetary Geard Motor (Coreless)
D-2	: φ10mm遊星ギアドモータ (コアレス)	φ10mm Planetary Geard Motor (Coreless)
D-3	: φ12mm遊星ギアドモータ (コアレス)	φ12mm Planetary Geard Motor (Coreless)
D-4	: φ16mm遊星ギアドモータ (コアレス)	φ16mm Planetary Geard Motor (Coreless)
D-5	: φ22mm遊星ギアドモータ (コアレス)	φ22mm Planetary Geard Motor (Coreless)
E-1	: φ16mm遊星ギアドモータ (ブラシレス)	φ16mm Planetary Geard Motor (Brushless)
E-2	: φ22mm遊星ギアドモータ (ブラシレス)	φ22mm Planetary Geard Motor (Brushless)
E-3	: φ32mm遊星ギアドモータ (ブラシレス)	φ32mm Planetary Geard Motor (Brushless)
E-4	: φ38mm遊星ギアドモータ (ブラシレス)	φ38mm Planetary Geard Motor (Brushless)
G-1	: エンコーダ一覧表①	Magnetic & Optical Encoder
G-2	: エンコーダ一覧表②	Magnetic & Optical Encoder

型式の表し方*ギアドモータ* (新製品)

TYPE ▲ MADE IN JAPAN

TP - 1215 A - SB - 150 - A 000 - 3

LOT NO. 80501 D. C. 24V

Three-peace Co.,Ltd.

モータ品番: Motor name		
コアード(Iron Core)		
0815	1012	1015
1215	1220	1627
2133	2732	2937
3452	3850	
コアレス(Coreless)		
0614	1016	1020
1025	1220	1225
1230	1620	1625
1630	1640	2225
2233		
ブラシレス(Brushless)		
1625	2238	2430
2838	3040	3640
3657		

モータ種別					
A	B	C	D	E	F

減速比: Reduction ratio
(1 / i)

定格電圧	
Rated voltege	
3:	3.0V
4.5:	4.5V
6:	6.0V
12:	12.0V
24:	24.0V

ギヤ名称: Gear name		
スパークギヤ(Spur gear)		
φ 12 :SB	φ 16 :SC	φ 37 :KZ
金属遊星ギヤ(Metal planetary gear)		
φ 6 :UC	φ 8 :UD	φ 10 :UE
φ 12 :UF	φ 16 :UG	φ 22 :UJ
φ 32 :UM	φ 38 :UN	
樹脂遊星ギヤ(Plastic planetary gear)		
φ 6 :UP	φ 8 :UR	φ 10 :US
φ 12 :UT	φ 16 :UU	φ 22 :UW
φ 32 :UZ		

管理No.頭文字: Initials

Y: 試作
(Sample gear motor)

A: 特注量産
(Standard gear motor)

管理No.: Control number

製造ロットNo.
※例は、2018年5月1日

表記方法	
モータ	一覧表
減速機	
φ 10遊星	コアードモータ
φ 16遊星	
φ 32遊星	
φ 38遊星	
φ 37スパーク	
φ 10遊星	コアレスモータ
φ 16遊星	
MEMO	
φ 22遊星	ブラシレスモータ
φ 38遊星	
エンコーダ	参考

モータ仕様一覧 List of specifications

■コアードモーター一覧表 [Iron core motor]

機種名 Model name	電圧 Voltage	無負荷(No-load)		定格(Rated)				起動(Starting)			ページ Page	
		回転数 Speed	電流 Current	出力 Output	トルク Torque		回転数 Speed	電流 Current	トルク Torque			電流 Current
TP- ※	V	r/min	mA	W	mNm	gf·cm	r/min	mA	mNm	gf·cm	A	
TP-0815 A	1.5	17,100	94.0	0.2	0.2	1.6	13,300	330	0.7	7.0	1.2	C-1
TP-0815 B	4.2	16,000	55.0	0.2	0.1	1.5	11,200	140	0.5	4.7	0.3	
TP-1015 A	3.0	13,456	34.0	0.2	0.2	2.2	10,028	138	0.8	8.4	0.5	C-2
TP-1015 B	6.0	27,100	60.0	0.9	0.4	4.2	21,640	240	2.1	21.0	1.0	
TP-1212 A	3.0	9,050	25.0	0.1	0.2	2.0	6,750	70	0.8	7.9	0.2	C-3
TP-1215 B	4.5	19,300	46.0	0.8	0.5	5.1	16,000	280	2.9	30.0	1.5	
TP-1220 D	6.0	9,260	30.0	0.4	0.5	4.9	7,160	100	2.5	25.0	0.4	C-4
TP-1627 A	4.5	8,625	90.0	0.6	0.8	8.6	6,825	255	4.0	41.3	1.0	
TP-1627 B	6.0	3,990	25.0	0.1	0.3	2.9	3,200	35	1.6	16.2	0.1	
TP-1627 C	6.0	8,925	48.0	0.6	0.7	7.7	7,200	180	4.1	42.0	0.8	
TP-1627 D	12.0	14,420	40.0	1.5	1.2	12.7	11,784	170	6.7	68.0	0.8	

■コアードモータ標準在庫新製品 [Iron core motor]

機種名 Model name	電圧 Voltage	無負荷(No-load)		定格(Rated)				起動(Starting)			ページ Page	
		回転数 Speed	電流 Current	出力 Output	トルク Torque		回転数 Speed	電流 Current	トルク Torque			電流 Current
TP- ※	V	r/min	mA	W	mNm	gf·cm	r/min	mA	mNm	gf·cm	A	
TP-2732 D	24.0	4,902	37.0	0.86	2.0	20.0	4,187	82	13.4	137.0	0.34	C-5 C-8
TP-2732 E	24.0	7,552	55.0	1.97	2.9	30.0	6,404	163	19.3	197.0	0.77	
TP-2732 F	12.0	5,070	70.0	0.89	2.0	20.0	4,346	158	13.7	140.0	0.68	
TP-3326 A	24.0	5,000	21.0	1.72	3.9	40.0	4,200	104	24.5	250.0	0.54	C-9
TP-3326 B	24.0	7,230	34.0	2.65	3.9	40.0	6,460	157	36.9	377.0	0.93	
TP-3326 C	24.0	10,090	54.0	3.75	3.9	40.0	9,140	240	41.8	427.0	2.04	
TP-3326 D	12.0	4,515	40.0	2.01	5.1	52.0	3,760	246	30.7	313.0	1.27	C-6
TP-3452 A	24.0	4,985	75.0	5.38	11.8	120.0	4,368	340	95.1	970.0	2.21	
TP-3452 B	24.0	7,343	114.0	9.48	13.7	140.0	6,605	538	136.5	1393.0	4.33	
TP-3452 C	12.0	5,287	139.0	5.64	11.8	120.0	4,583	716	88.3	901.0	4.47	C-7
TP-3850 A	24.0	5,050	70.0	9.46	19.6	200.0	4,610	522	224.9	2295.0	5.26	
TP-3850 F	24.0	4,300	70.0	16.92	49.0	500.0	3,300	1000	210.7	2150.0	4.07	

目次	モータ
	減速機
コアードモータ	φ6遊星
	φ12遊星
	φ22遊星
	φ32遊星
	φ38遊星
	φ37スパー
コアレスモータ	φ6遊星
	φ12遊星
	φ22遊星
ブラシレスモータ	φ16遊星
参考	φ32遊星
	エンコーダ

モータ仕様一覧 List of specifications

■コアレスモーター一覧表 [Coreless motor]

機種名 Model name	電圧 Voltage	無負荷(No-load)		定格(Rated)				起動(Starting)			ページ Page	
		回転数 Speed	電流 Current	出力 Output	トルク Torque		回転数 Speed	電流 Current	トルク Torque			電流 Current
TP- ※	V	r/min	mA	W	mNm	gf·cm	r/min	mA	mNm	gf·cm	A	
TP-0614 A	3.0	17,600	28.0	0.1	0.1	0.9	14,900	100	0.6	5.7	0.5	D-1
TP-1015 A	3.0	16,500	40.0	0.4	0.3	2.9	13,750	200	1.7	17.3	1.0	D-2
TP-1015 B	12.0	12,800	10.0	0.8	0.7	7.1	10,880	150	1.2	12.2	0.3	
TP-1020 C	6.0	11,250	11.0	0.2	0.2	1.7	9,513	330	1.1	11.2	0.2	
TP-1020 D	12.0	19,000	10.0	0.7	0.4	3.9	16,811	70	3.3	33.7	0.6	
TP-1025 E	6.0	13,200	28.0	0.8	0.7	6.8	11,329	160	4.5	45.9	0.9	
TP-1025 F	12.0	13,000	30.0	1.0	0.9	9.5	10,700	130	5.3	54.1	0.7	
TP-1220 E	3.0	9,750	20.0	0.3	0.3	3.4	8,447	330	2.5	25.5	0.8	
TP-1220 F	12.0	18,000	50.0	2.3	1.4	14.2	15,487	300	10.0	102.0	1.9	
TP-1225 C	6.0	8,950	18.0	0.9	1.0	10.5	8,079	170	10.6	108.2	1.6	
TP-1225 D	12.0	8,930	9.0	0.9	1.0	10.6	8,048	80	10.5	107.1	0.8	
TP-1230 E	5.0	12,500	32.0	1.0	0.8	8.3	11,229	280	8.0	81.6	2.5	
TP-1230 F	12.0	14,000	30.0	1.6	1.2	12.6	12,265	210	10.0	102.0	1.5	
TP-1620 A	6.0	12,500	43.0	1.5	1.3	13.1	10,893	330	10.0	102.0	2.3	
TP-1625 A	12.0	11,000	18.0	1.5	1.5	15.1	9,742	150	13.5	137.7	1.2	
TP-1630 C	6.0	21,630	70.0	5.5	2.7	27.6	19,381	603	5.2	53.1	5.2	
TP-1630 D	12.0	9,000	35.0	1.4	1.7	17.1	7,736	240	12.0	122.4	1.5	
TP-1640 E	12.0	8,890	28.0	1.9	2.3	23.2	7,824	200	19.0	193.9	1.5	
TP-1640 F	24.0	15,000	17.0	6.3	4.3	43.5	14,095	265	70.5	719.4	4.1	
TP-2225 A	3.0	8,200	50.0	2.5	3.3	33.3	7,468	510	36.5	372.5	5.2	
TP-2225 B	6.0	8,300	31.0	2.7	3.5	35.3	7,534	305	37.5	382.7	3.0	
TP-2225 C	12.0	10,600	35.0	3.9	3.9	39.4	9,570	390	42.0	428.4	3.9	
TP-2233 D	6.0	11,000	40.0	3.8	3.6	37.2	10,056	426	42.5	433.7	4.6	
TP-2233 E	12.0	9,000	10.0	0.9	1.1	10.8	8,437	120	17.0	173.4	1.8	
TP-2233 F	24.0	11,000	13.0	3.1	2.9	29.9	10,050	150	34.0	346.8	1.7	

■ブラシレスモーター一覧表 [Brushless motor]

機種名 Model name	電圧 Voltage	無負荷(No-load)		定格(Rated)				起動(Starting)			ページ Page	
		回転数 Speed	電流 Current	出力 Output	トルク Torque		回転数 Speed	電流 Current	トルク Torque			電流 Current
TP- ※	V	r/min	mA	W	mNm	gf·cm	r/min	mA	mNm	gf·cm	A	
TP-1625 B	6.0	7,800	50.0	0.47	0.7	7.0	6,500	150	4.2	42.6	0.90	E-1
TP-1625 C	12.0	7,850	34.0	0.47	0.7	7.0	6,570	80	4.3	43.5	0.80	
TP-1625 D	12.0	10,040	49.0	1.00	1.2	12.2	7,991	170	5.9	60.0	0.80	
TP-2238 A	6.0	4,000	90.0	1.48	4.6	47.0	3,075	450	20.0	204.1	0.80	E-2
TP-2238 B	12.0	4,480	40.0	1.43	3.9	40.0	3,490	190	17.7	180.6	0.85	
TP-2238 C	24.0	9,980	80.0	4.98	5.9	60.1	8,090	330	30.7	313.3	0.75	
TP-2838 A	12.0	3,900	90.0	4.02	12.0	122.5	3,200	580	69.4	708.2	1.60	E-3
TP-2838 B	24.0	7,640	150.0	8.85	18.0	183.7	4,700	900	48.0	489.8	2.50	
TP-2838 C	24.0	9,400	180.0	14.57	24.0	244.9	5,800	1380	60.0	612.2	2.50	
TP-3640 F	12.0	7,930	560.0	13.96	19.6	200.2	6,800	1890	83.2	849.2	3.00	E-4
TP-3640 G	24.0	6,140	260.0	12.77	23.5	239.8	5,190	850	229.0	2337.2	2.50	
TP-3640 H	24.0	7,046	280.0	30.22	56.0	571.4	5,156	1800	208.8	2130.5	2.50	
TP-3657 C	12.0	3,170	260.0	8.49	29.4	300.0	2,760	1120	181.5	1852.0	2.50	
TP-3657 D	24.0	6,830	340.0	25.81	40.2	410.2	6,134	1480	195.0	1989.8	2.50	
TP-3657 E	24.0	4,743	250.0	35.76	98.0	1000.0	3,486	2240	369.9	3774.2	5.00	

表記方法	
モータ	一覧表
減速機	
φ10遊星	コアレスモータ
φ16遊星	
φ32遊星	
φ38遊星	
φ37スパー	
φ10遊星	ブラシレスモータ
φ16遊星	
MEMO	
φ22遊星	ブラシレスモータ
φ38遊星	
エレクトロ	参考

減速機 仕様一覧 Gearbox list of specifications

■樹脂遊星ギヤ ※オプション [Plastic planetary gearbox by option]

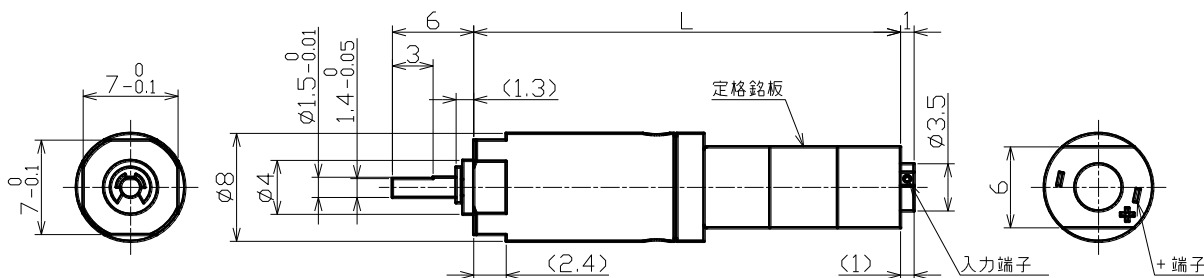
種別 Type	外径 Diameter (mm)	機種名 Model name	減速比 Reduction ratio (1/i)	段数 Numbur of gear stage	長さ Length (mm)	定格許容トルク Rated torque		伝達効率 Efficiency (%)	ページ Page
						(Nm)	(kgf·cm)		
樹脂遊星 Plastic planetary	φ6	UZ	5~6	1	9.7	0.025	0.25	90	-
			23~41	2	12.1	0.025	0.25	81	
			110~266	3	14.5	0.025	0.25	73	
			531~1708	4	16.9	0.025	0.25	66	
	φ8	UR	4~5	1	8.6	0.005	0.05	90	-
			13~28	2	11.3	0.010	0.10	81	
			47~152	3	14.0	0.020	0.20	73	
	φ10	US	168~809	4	16.7	0.029	0.30	66	-
			3~5	1	9.7	0.127	1.30	90	
			13~28	2	12.8	0.127	1.30	81	
	φ12	UT	46~151	3	15.9	0.127	1.30	73	-
			168~809	4	19.0	0.127	1.30	66	
			4~6	1	9.5	0.020	0.20	90	
	φ16	UU	16~36	2	13.3	0.039	0.40	81	-
			64~216	3	17.1	0.059	0.60	73	
			256~1296	4	20.9	0.083	0.85	66	
	φ22	UW	4~6	1	11.5	0.196	2.00	90	-
			16~36	2	14.8	0.294	3.00	81	
			64~216	3	18.1	0.294	3.00	73	
	φ32	UP	256~1296	4	21.4	0.294	3.00	66	-
			4~6	1	19.1	0.490	5.00	90	
			16~36	2	26.4	0.588	6.00	81	
	φ32	UP	64~216	3	33.7	0.784	8.00	73	-
			256~1296	4	41.0	0.980	10.00	66	
4~6			1	25.7	0.980	10.00	90		
φ32	UP	16~33	2	35.7	1.470	15.00	81	-	
		67~188	3	45.7	1.960	20.00	73		
		272~1076	4	55.7	2.450	25.00	66		

目次	
モータ	一覧表
減速機	
φ10遊星	コードモータ
φ16遊星	
φ32遊星	
φ38遊星	
φ37スパー	
φ10遊星	コーリスモータ
φ16遊星	
MEMO	
φ22遊星	フランチスモータ
φ38遊星	
エンコーダ	参考

コアードモータ *遊星ギア φ8* UDシリーズ

TP-0815A-UD-□□□-A***-△△

■ 外観図



■ モータ仕様

機種名 Model name	電圧 Voltage	無負荷(No-load)		定格(Rated)				起動(Starting)			
		回転数	電流	出力	トルク		回転数	電流	トルク	電流	
		Speed	Current	Output	Torque		Speed	Current	Torque	Current	
TP-0815 A	1.5	12,000	65.0	0.09	0.10	1.0	9,000	160.0	0.39	4.0	0.45
TP-0815 B	4.2	17,500	55.0	0.19	0.15	1.5	12,100	140.0	0.48	4.9	0.33

■ TP-0815A-UD-□□□-A***-1.5

減速比 Ratio	無負荷(No-load)			定格(Rated)				起動(Starting)		方向 +印加	長さ Length mm	
	回転数	電流	出力	トルク		回転数	電流	トルク	電流			
	Speed	Current	Output	Torque		Speed	Current	Torque	Current			
1/**	r/min	mA	W	mNm	gf·cm	r/min	mA	Nm	kgf·cm	A		
5	2,142.9	94.0	0.08	0.47	4.8	1,698.0	180	1.9	19.1	0.45	CW	26.1
19	625.0	94.0	0.08	1.53	15.6	468.8	180	6.1	62.2	0.45	CW	28.8
47	257.0	94.0	0.07	3.34	34.1	192.7	185	13.4	136.4	0.45	CW	31.5
102	117.2	94.0	0.07	7.33	74.8	87.9	185	29.3	299.0	0.45	CW	31.5
249	48.2	94.0	0.06	16.09	164.2	36.2	185	64.4	656.8	0.45	CW	34.2
369	33.5	94.0	0.06	23.19	236.7	25.1	185	92.8	946.7	0.45	CW	34.2
546	22.0	94.0	0.06	35.32	360.4	16.5	185	141.3	1,441.7	0.45	CW	34.2
809	14.8	94.0	0.06	52.33	534.0	11.1	185	209.3	2,136.0	0.45	CW	34.2

■ TP-0815B-UD-□□□-A***-4.2

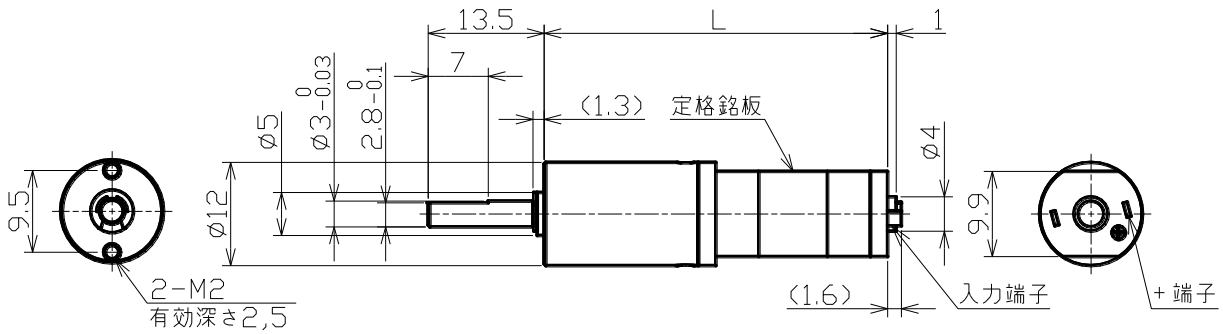
減速比 Ratio	無負荷(No-load)			定格(Rated)				起動(Starting)		方向 +印加	長さ Length mm	
	回転数	電流	出力	トルク		回転数	電流	トルク	電流			
	Speed	Current	Output	Torque		Speed	Current	Torque	Current			
1/**	r/min	mA	W	mNm	gf·cm	r/min	mA	Nm	kgf·cm	A		
5	3,125.0	95.0	0.14	0.59	6.0	2,269.0	155	2.3	23.4	0.33	CW	26.1
19	829.0	95.0	0.12	1.86	19.0	630.0	155	7.5	76.2	0.33	CW	28.8
47	335.0	95.0	0.11	3.92	40.0	259.0	160	16.4	167.0	0.33	CW	31.5
102	153.0	95.0	0.11	8.53	87.0	118.0	160	35.9	366.3	0.33	CW	31.5
249	62.0	95.0	0.09	17.25	176.0	49.0	160	78.9	804.6	0.33	CW	34.2
369	42.0	95.0	0.09	26.75	273.0	33.0	160	113.7	1,159.7	0.33	CW	34.2
546	28.0	95.0	0.09	39.69	405.0	22.0	160	173.1	1,766.1	0.33	CW	34.2
809	19.0	95.0	0.09	58.70	599.0	15.0	160	256.4	2,616.6	0.33	CW	34.2

目次	モータ	
一覧表	減速機	
コアードモータ	φ8遊星	
	φ12遊星	
	φ22遊星	
	φ37スパー	
	φ37スパー	
	φ6遊星	
	コアレスモータ	φ12遊星
		φ22遊星
		φ32遊星
	ブラシレスモータ	φ16遊星
φ32遊星		
参考	エンコーダ	

コアードモータ *遊星ギア φ12* UFシリーズ

TP-12**※-UF-□□□-A***-△△

■ 外観図



■ モータ仕様

機種名 Model name	電圧 Voltage	無負荷(No-load)		定格(Rated)				起動(Starting)				
		回転数	電流	出力	トルク		回転数	電流	トルク	電流		
		Speed	Current	Output	Torque		Speed	Current	Torque	Current		
TP-	※	V	r/min	mA	W	mNm	gf·cm	r/min	mA	mNm	gf·cm	A
TP-1212	A	3.0	9,050	25.0	0.1	0.19	2.0	6,750	70.0	0.8	7.9	0.22
TP-1215	B	4.5	19,300	45.5	0.8	0.50	5.1	16,000	280.0	2.9	30.0	1.45
TP-1220	D	6.0	9,260	30.0	0.4	0.48	4.9	7,160	100.0	2.5	25.0	0.34

■ TP-1212A-UF-□□□-A***-3

減速比 Ratio	無負荷(No-load)			定格(Rated)				起動(Starting)			方向 +印加	長さ Length mm
	回転数	電流	出力	トルク		回転数	電流	トルク	電流			
	Speed	Current	Output	Torque		Speed	Current	Torque	Current			
1/**	r/min	mA	W	mNm	gf·cm	r/min	mA	Nm	kgf·cm	A		
6	1478.0	25	0.12	0.98	10	1130.0	67	0.00	0.04	0.22	CW	24.6
16	554.3	25	0.09	1.96	20	445.6	60	0.01	0.10	0.22	CW	28.4
36	246.4	25	0.10	4.90	50	192.7	64	0.02	0.23	0.22	CW	28.4
96	92.4	25	0.08	9.80	100	75.6	57	0.05	0.55	0.22	CW	32.2
216	41.1	25	0.10	29.40	300	31.1	68	0.12	1.24	0.22	CW	32.2
384	23.1	25	0.09	49.00	500	17.3	69	0.20	1.99	0.22	CW	36.0
576	15.4	25	0.08	68.60	700	11.8	66	0.29	2.99	0.22	CW	36.0
864	10.3	25	0.09	107.80	1,100	7.8	68	0.44	4.49	0.22	CW	36.0

■ TP-1215B-UF-□□□-A***-4.5

減速比 Ratio	無負荷(No-load)			定格(Rated)				起動(Starting)			方向 +印加	長さ Length mm
	回転数	電流	出力	トルク		回転数	電流	トルク	電流			
	Speed	Current	Output	Torque		Speed	Current	Torque	Current			
1/**	r/min	mA	W	mNm	gf·cm	r/min	mA	Nm	kgf·cm	A		
6	3,152.0	46.0	0.57	1.96	20.0	2,761.0	216.0	0.0	0.2	1.45	CW	27.4
16	1,182.0	46.0	0.61	5.88	60.0	998.6	258.0	0.0	0.4	1.45	CW	31.2
36	525.4	46.0	0.48	9.80	100.0	465.0	203.0	0.1	0.9	1.45	CW	31.2
96	197.0	46.0	0.52	29.40	300.0	168.7	242.0	0.2	2.1	1.45	CW	35.0
216	87.6	46.0	0.60	78.40	800.0	72.7	279.0	0.5	4.7	1.45	CW	35.0
384	49.3	46.0	0.51	117.60	1,200.0	41.4	263.0	0.7	7.6	1.45	CW	38.8
576	32.8	46.0	0.53	186.20	1,900.0	27.3	275.0	1.1	11.3	1.45	CW	38.8
864	21.9	46.0	0.40	196.00	2,000.0	19.3	207.0	1.7	17.0	1.45	CW	38.8

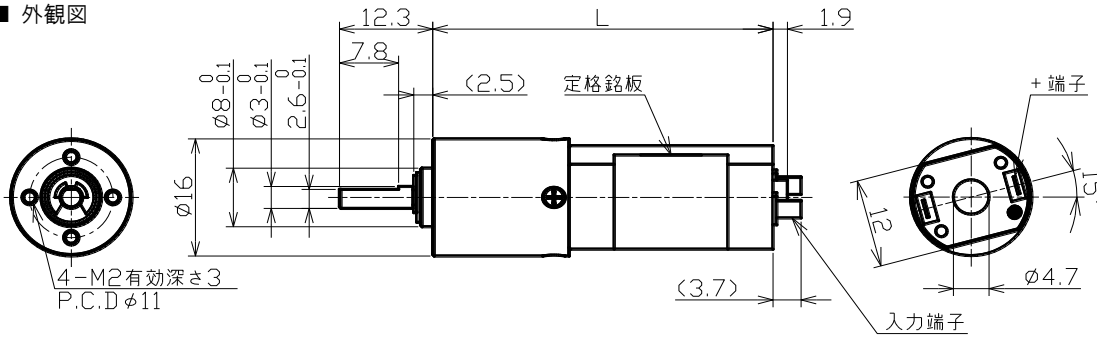
■ TP-1220D-UF-□□□-A***-6

減速比 Ratio	無負荷(No-load)			定格(Rated)				起動(Starting)			方向 +印加	長さ Length mm
	回転数	電流	出力	トルク		回転数	電流	トルク	電流			
	Speed	Current	Output	Torque		Speed	Current	Torque	Current			
1/**	r/min	mA	W	mNm	gf·cm	r/min	mA	Nm	kgf·cm	A		
6	1,512.0	30.0	0.26	1.96	20.0	1,253.0	83.0	0.0	0.1	0.34	CW	32.4
16	567.2	30.0	0.27	5.88	60.0	445.6	96.0	0.0	0.3	0.34	CW	36.2
36	252.1	30.0	0.22	9.80	100.0	212.1	79.0	0.1	0.6	0.34	CW	36.2
96	94.5	30.0	0.23	29.40	300.0	75.8	91.0	0.1	1.5	0.34	CW	40.0
216	42.0	30.0	0.24	68.60	700.0	33.4	93.0	0.3	3.4	0.34	CW	40.0
384	23.6	30.0	0.23	117.60	1,200.0	18.5	98.0	0.5	5.5	0.34	CW	43.8
576	15.8	30.0	0.23	176.40	1,800.0	12.3	98.0	0.8	8.2	0.34	CW	43.8
864	10.5	30.0	0.18	196.00	2,000.0	8.8	80.0	1.2	12.3	0.34	CW	43.8

コアードモータ *遊星ギア φ16* UGシリーズ

TP-1627※-UG-□□□-A***-△△

■ 外観図



■ モータ仕様

機種名 Model name	電圧 Voltage	無負荷(No-load)		定格(Rated)				起動(Starting)			
		回転数	電流	出力	トルク		回転数	電流	トルク		電流
		Speed	Current	Output	Torque		Speed	Current	Torque		Current
TP-1627 ※	V	r/min	mA	W	mNm	gf·cm	r/min	mA	mNm	gf·cm	A
TP-1627 A	4.5	8,625	90.0	0.6	0.84	8.6	6,825	255.0	4.0	41.3	0.98
TP-1627 B	6.0	3,990	25.0	0.1	0.28	2.9	3,200	35.0	1.6	16.2	0.14
TP-1627 C	6.0	8,925	48.0	0.6	0.75	7.7	7,200	180.0	4.1	42.0	0.76
TP-1627 D	12.0	14,420	40.0	1.5	1.24	12.7	11,784	170.0	6.7	68.0	0.80

■ TP-1627A-UG-□□□-A***-4.5

減速比 Ratio	無負荷(No-load)		定格(Rated)				起動(Starting)			方向 +印加	長さ Length	
	回転数	電流	出力	トルク		回転数	電流	トルク				
	Speed	Current	Output	Torque		Speed	Current	Torque				
1/**	r/min	mA	W	mNm	gf·cm	r/min	mA	Nm	kgf·cm	A	mm	
6	1,409.0	90.0	0.47	3.92	40.0	1,154.0	233.0	0.0	0.2	0.98	CW	38.4
16	528.3	90.0	0.44	9.80	100.0	428.8	239.0	0.1	0.5	0.98	CW	41.7
36	234.8	90.0	0.40	19.60	200.0	195.5	222.0	0.1	1.2	0.98	CW	41.7
96	88.0	90.0	0.37	49.00	500.0	72.7	228.0	0.3	2.9	0.98	CW	45.0
216	39.1	90.0	0.42	127.40	1,300.0	31.3	249.0	0.6	6.5	0.98	CW	45.0
384	22.0	90.0	0.37	196.00	2,000.0	17.8	242.0	1.0	10.4	0.98	CW	48.3
576	14.7	90.0	0.36	294.00	3,000.0	11.8	242.0	1.5	15.6	0.98	CW	48.3
864	9.8	90.0	0.36	441.00	4,500.0	7.9	242.0	2.3	23.4	0.98	CW	48.3

■ TP-1627B-UG-□□□-A***-6

減速比 Ratio	無負荷(No-load)		定格(Rated)				起動(Starting)			方向 +印加	長さ Length	
	回転数	電流	出力	トルク		回転数	電流	トルク				
	Speed	Current	Output	Torque		Speed	Current	Torque				
1/**	r/min	mA	W	mNm	gf·cm	r/min	mA	Nm	kgf·cm	A	mm	
6	651.7	25.0	0.06	0.98	10.0	569.3	31.0	0.0	0.1	0.14	CW	38.4
16	244.4	25.0	0.06	2.94	30.0	205.8	33.0	0.0	0.2	0.14	CW	41.7
36	108.6	25.0	0.07	7.84	80.0	88.3	34.0	0.0	0.4	0.14	CW	41.7
96	40.7	25.0	0.07	19.60	200.0	32.8	35.0	0.1	1.0	0.14	CW	45.0
216	18.1	25.0	0.06	39.20	400.0	15.0	34.0	0.2	2.3	0.14	CW	45.0
384	10.2	25.0	0.06	68.60	700.0	8.3	35.0	0.4	3.7	0.14	CW	48.3
576	6.8	25.0	0.06	107.80	1,100.0	5.5	35.0	0.5	5.6	0.14	CW	48.3
864	4.5	25.0	0.06	156.80	1,600.0	3.7	35.0	0.8	8.4	0.14	CW	48.3

■ TP-1627D-UG-□□□-A***-12

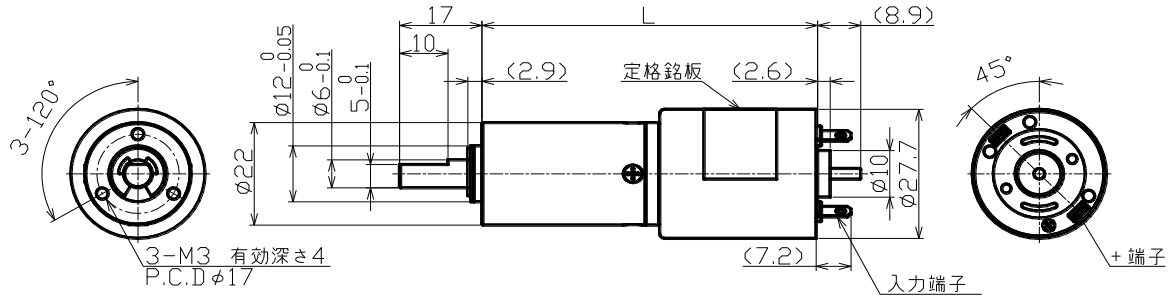
減速比 Ratio	無負荷(No-load)		定格(Rated)				起動(Starting)			方向 +印加	長さ Length	
	回転数	電流	出力	トルク		回転数	電流	トルク				
	Speed	Current	Output	Torque		Speed	Current	Torque				
1/**	r/min	mA	W	mNm	gf·cm	r/min	mA	Nm	kgf·cm	A	mm	
6	2,355.0	40.0	1.22	5.88	60.0	1,979.0	154.0	0.0	0.4	0.80	CW	38.4
16	883.2	40.0	0.81	9.80	100.0	785.1	119.0	0.1	0.9	0.80	CW	41.7
36	392.5	40.0	1.03	29.40	300.0	334.4	145.0	0.2	2.0	0.80	CW	41.7
96	147.2	40.0	1.01	78.40	800.0	123.0	157.0	0.5	4.9	0.80	CW	45.0
216	65.4	40.0	1.10	196.00	2,000.0	53.5	170.0	1.1	11.0	0.80	CW	45.0
384	36.8	40.0	0.94	294.00	3,000.0	30.5	161.0	1.7	17.6	0.80	CW	48.3
576	24.5	40.0	0.94	441.00	4,500.0	20.4	161.0	2.6	26.4	0.80	CW	48.3
864	16.4	40.0	0.73	490.00	5,000.0	14.3	130.0	3.9	39.6	0.80	CW	48.3

目次	
モータ	一覧表
減速機	
φ10遊星	
φ16遊星	
φ32遊星	コアードモータ
φ37スパー	
φ10遊星	
φ16遊星	コアレスモータ
MEMO	
φ22遊星	ブラシレスモータ
φ38遊星	
エンコーダ	参考

コアードモータ *遊星ギア φ22* UJシリーズ

TP-2732※-UJ-□□□-A***-△△

■ 外観図



■ モータ仕様

機種名 Model name	電圧 Voltage	無負荷(No-load)		定格(Rated)				起動(Starting)				
		回転数	電流	出力	トルク		回転数	電流	トルク	電流		
		Speed	Current	Output	Torque		Speed	Current	Torque	Current		
TP-2732	F	12.0	5,070	70.0	0.892	1.96	20	4,346	158.0	13.72	140	0.68
TP-2732	D	24.0	4,902	37.0	0.859	1.96	20	4,187	82.0	13.426	137	0.34
TP-2732	E	24.0	7,552	55.0	1.971	2.94	30	6,404	163.0	19.306	197	0.77

■ TP-2732F-UJ-□□□-A***-12

減速比 Ratio	無負荷(No-load)			定格(Rated)				起動(Starting)		方向 +印加	長さ Length	
	回転数	電流	出力	トルク		回転数	電流	トルク	電流			
	Speed	Current	Output	Torque		Speed	Current	Torque	Current			
1/**	r/min	mA	W	Nm	kgf·cm	r/min	mA	Nm	kgf·cm	A	mm	
6	821.4	75.0	0.7	0.01	0.1	711.8	156.0	0.1	0.8	0.63	CW	52.1
16	308.0	75.0	0.6	0.02	0.2	273.8	143.0	0.2	1.8	0.63	CW	59.4
36	136.9	75.0	0.6	0.05	0.5	120.0	150.0	0.4	4.1	0.63	CW	59.4
96	51.3	75.0	0.6	0.14	1.4	43.9	163.0	1.0	9.7	0.63	CW	66.7
216	22.8	75.0	0.6	0.29	3.0	19.7	158.0	2.1	21.9	0.63	CW	66.7
384	12.8	75.0	0.6	0.49	5.0	11.0	162.0	3.4	35.2	0.63	CW	74.0
576	8.6	75.0	0.6	0.74	7.5	7.3	162.0	5.2	52.8	0.63	CW	74.0
864	5.7	75.0	0.6	1.08	11.0	4.9	160.0	7.8	79.2	0.63	CW	74.0

■ TP-2732D-UJ-□□□-A***-24

減速比 Ratio	無負荷(No-load)			定格(Rated)				起動(Starting)		方向 +印加	長さ Length	
	回転数	電流	出力	トルク		回転数	電流	トルク	電流			
	Speed	Current	Output	Torque		Speed	Current	Torque	Current			
1/**	r/min	mA	W	Nm	kgf·cm	r/min	mA	Nm	kgf·cm	A	mm	
6	787.6	41.8	0.7	0.01	0.1	679.5	83.0	0.1	0.7	0.30	CW	54.7
16	295.4	41.8	0.5	0.02	0.2	261.6	76.0	0.2	1.8	0.30	CW	62.0
36	131.3	41.8	0.6	0.05	0.5	114.6	80.0	0.4	3.9	0.30	CW	62.0
96	49.2	41.8	0.6	0.14	1.4	41.9	87.0	0.9	9.5	0.30	CW	69.3
216	21.9	41.8	0.6	0.29	3.0	18.8	84.0	2.1	21.3	0.30	CW	69.3
384	12.3	41.8	0.5	0.49	5.0	10.5	86.0	3.4	34.2	0.30	CW	76.6
576	8.2	41.8	0.5	0.74	7.5	7.0	86.0	5.0	51.3	0.30	CW	76.6
864	5.5	41.8	0.5	1.08	11.0	4.7	85.0	7.5	77.0	0.30	CW	76.6

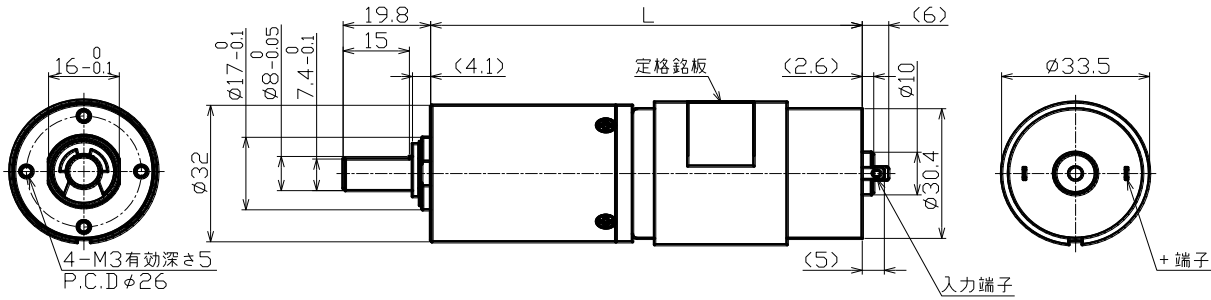
■ TP-2732E-UJ-□□□-A***-24

減速比 Ratio	無負荷(No-load)			定格(Rated)				起動(Starting)		方向 +印加	長さ Length	
	回転数	電流	出力	トルク		回転数	電流	トルク	電流			
	Speed	Current	Output	Torque		Speed	Current	Torque	Current			
1/**	r/min	mA	W	Nm	kgf·cm	r/min	mA	Nm	kgf·cm	A	mm	
6	1,225.0	60.2	1.1	0.01	0.1	1,114.0	124.0	0.1	1.1	0.80	CW	54.7
16	459.3	60.2	1.3	0.03	0.3	407.6	140.0	0.3	2.7	0.80	CW	62.0
36	204.1	60.2	1.5	0.08	0.8	176.9	155.0	0.6	6.0	0.80	CW	62.0
96	76.6	60.2	1.4	0.20	2.0	65.9	158.0	1.4	14.4	0.80	CW	69.3
216	34.0	60.2	1.4	0.44	4.5	29.3	158.0	3.2	32.4	0.80	CW	69.3
384	19.1	60.2	1.3	0.74	7.5	16.4	162.0	5.1	52.1	0.80	CW	76.6
576	12.8	60.2	1.2	1.08	11.0	11.0	160.0	7.7	78.1	0.80	CW	76.6
864	8.5	60.2	1.3	1.67	17.0	7.3	163.0	11.5	117.2	0.80	CW	76.6

コアードモータ *遊星ギア φ32* UMシリーズ

TP-3452※-UM-□□□-A***-△△

■ 外観図



■ モータ仕様

機種名 Model name	電圧 Voltage	無負荷(No-load)		定格(Rated)				起動(Starting)			
		回転数	電流	出力	トルク		回転数	電流	トルク		電流
		Speed	Current	Output	Torque		Speed	Current	Torque		Current
TP-3452 A	24.0	4,985	75.0	5.4	11.76	120.0	4,368	340.0	95.1	970.0	2.21
TP-3452 B	24.0	7,343	114.0	9.5	13.72	140.0	6,605	538.0	136.5	1393.0	4.33
TP-3452 C	12.0	5,287	139.0	5.6	11.76	120.0	4,583	716.0	88.3	901.0	4.47

■ TP-3452A-UM-□□□-A***-24

減速比 Ratio	無負荷(No-load)		定格(Rated)				起動(Starting)			方向 +印加	長さ Length	
	回転数	電流	出力	トルク		回転数	電流	トルク				
	Speed	Current	Output	Torque		Speed	Current	Torque				
1/**	r/min	mA	W	Nm	kgf·cm	r/min	mA	Nm	kgf·cm	A	mm	
6	814.2	75.0	4.4	0.06	0.6	720.9	320.0	0.5	5.2	2.2	CW	81.1
16	305.3	75.0	4.1	0.15	1.5	268.9	330.0	1.2	12.6	2.2	CW	91.1
33	148.0	75.0	4.0	0.29	3.0	130.9	323.0	2.5	25.9	2.2	CW	91.1
94	52.0	75.0	3.8	0.78	8.0	45.7	332.0	6.5	66.5	2.2	CW	101.1
188	26.0	75.0	3.8	1.57	16.0	22.9	332.0	13.0	133.1	2.2	CW	101.1
383	12.8	75.0	3.4	2.94	30.0	11.2	337.0	24.0	245.1	2.2	CW	111.1
540	9.1	75.0	3.4	4.12	42.0	8.0	8.0	33.9	345.6	2.2	CW	111.1
763	6.4	75.0	3.5	5.88	60.0	5.6	338.0	47.9	488.3	2.2	CW	111.1

■ TP-3452B-UM-□□□-A***-24

減速比 Ratio	無負荷(No-load)		定格(Rated)				起動(Starting)			方向 +印加	長さ Length	
	回転数	電流	出力	トルク		回転数	電流	トルク				
	Speed	Current	Output	Torque		Speed	Current	Torque				
1/**	r/min	mA	W	Nm	kgf·cm	r/min	mA	Nm	kgf·cm	A	mm	
6	1,199.0	114.0	7.8	0.07	0.7	1,088.0	506.0	0.7	7.5	4.3	CW	81.1
16	449.8	114.0	7.5	0.18	1.8	404.9	534.0	1.8	18.1	4.3	CW	91.1
33	218.1	114.0	7.1	0.34	3.5	197.6	510.0	3.6	37.2	4.3	CW	91.1
94	76.6	114.0	6.7	0.93	9.5	68.9	533.0	9.4	95.6	4.3	CW	101.1
188	38.3	114.0	6.7	1.86	19.0	34.5	533.0	18.7	191.2	4.3	CW	101.1
383	18.8	114.0	6.1	3.43	35.0	16.9	533.0	34.5	352.2	4.3	CW	111.1
540	13.3	114.0	6.0	4.80	49.0	12.0	530.0	48.7	496.6	4.3	CW	111.1
763	9.4	114.0	6.1	6.86	70.0	8.5	534.0	68.8	701.7	4.3	CW	111.1

■ TP-3452C-UM-□□□-A***-12

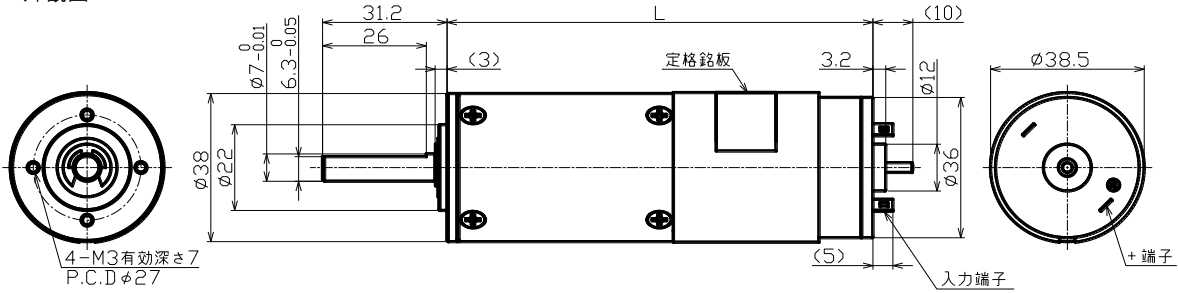
減速比 Ratio	無負荷(No-load)		定格(Rated)				起動(Starting)			方向 +印加	長さ Length	
	回転数	電流	出力	トルク		回転数	電流	トルク				
	Speed	Current	Output	Torque		Speed	Current	Torque				
1/**	r/min	mA	W	Nm	kgf·cm	r/min	mA	Nm	kgf·cm	A	mm	
6	863.5	139.0	4.7	0.06	0.6	757.0	673.0	0.5	4.9	4.5	CW	81.1
16	323.8	139.0	4.3	0.15	1.5	282.2	696.0	1.1	11.7	4.5	CW	91.1
33	157.0	139.0	4.2	0.29	3.0	137.4	679.0	2.4	24.1	4.5	CW	91.1
94	55.1	139.0	3.9	0.78	8.0	48.0	700.0	6.1	61.8	4.5	CW	101.1
188	27.6	139.0	3.9	1.57	16.0	24.0	700.0	12.1	123.6	4.5	CW	101.1
383	13.5	139.0	3.6	2.94	30.0	11.7	710.0	22.3	227.7	4.5	CW	111.1
540	9.6	139.0	3.6	4.12	42.0	8.3	706.0	31.5	321.0	4.5	CW	111.1
763	6.8	139.0	3.6	5.88	60.0	5.9	712.0	44.4	453.6	4.5	CW	111.1

目次	
モータ	一覧表
減速機	
φ10遊星	
φ16遊星	
φ32遊星	コアードモータ
φ37スパー	
φ10遊星	コアレスモータ
φ16遊星	
MEMO	
φ22遊星	ブラシレスモータ
φ38遊星	
エンコーダ	参考

コアードモータ *遊星ギア φ38* UNシリーズ

TP-3850※-UN-□□□-A***-△△

■ 外観図



■ モータ仕様

機種名 Model name	電圧 Voltage	無負荷(No-load)		定格(Rated)				起動(Starting)			
		回転数	電流	出力	トルク		回転数	電流	トルク	電流	
		Speed r/min	Current mA	Output W	Torque mNm gf·cm		Speed r/min	Current mA	Torque mNm gf·cm	Current A	
TP-3850 A	24.0	5,050	70.0	9.457	19.60	200.0	4,610	522.0	224.9	2295.0	5.3
TP-3850 F	24.0	4,300	70.0	16.92	49.00	500.0	3,300	1000.0	210.7	2150.0	4.1

■ TP-3850A-UN-□□□-A***-24

減速比 Ratio	無負荷(No-load)			定格(Rated)				起動(Starting)		方向 +印加	長さ Length mm	
	回転数	電流	出力	トルク		回転数	電流	トルク	電流			
	Speed r/min	Current mA	Output W	Torque Nm kgf·cm		Speed r/min	Current mA	Torque Nm kgf·cm	Current A			
1/**												
6	791.8	70.0	8.2	0.11	1.1	724.4	512.0	1.3	12.9	5.3	CW	82.7
16	309.3	70.0	7.3	0.25	2.5	283.3	506.0	2.9	29.8	5.3	CW	95.7
39	126.9	70.0	7.2	0.59	6.0	116.4	499.0	7.1	72.5	5.3	CW	95.7
100	49.5	70.0	6.5	1.37	14.0	45.4	503.0	16.4	167.6	5.3	CW	108.7
256	19.3	70.0	6.0	3.23	33.0	17.7	511.0	38.0	387.8	5.3	CW	121.7
400	12.4	70.0	6.0	5.10	52.0	11.3	515.0	59.4	606.0	5.3	CW	121.7
625	7.9	70.0	5.9	7.84	80.0	7.3	508.0	92.8	946.9	5.3	CW	121.7
977	5.1	70.0	3.9	7.84	80.0	4.8	350.0	145.1	1,480.2	5.3	CW	121.7

■ TP-3850F-UN-□□□-A***-24

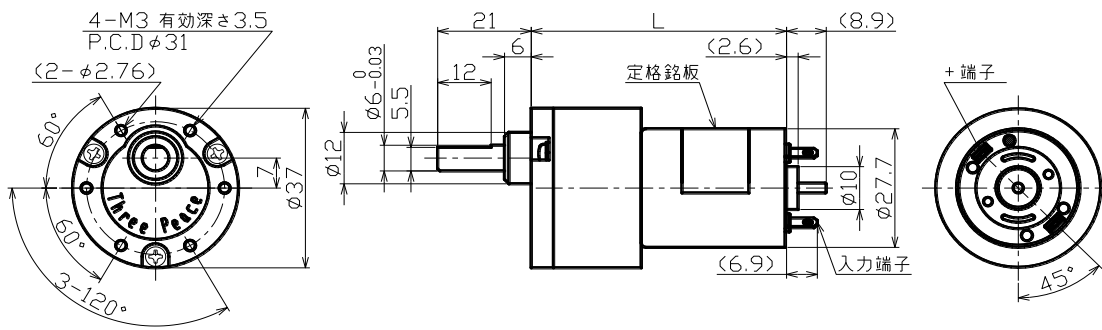
減速比 Ratio	無負荷(No-load)			定格(Rated)				起動(Starting)		方向 +印加	長さ Length mm	
	回転数	電流	出力	トルク		回転数	電流	トルク	電流			
	Speed r/min	Current mA	Output W	Torque Nm kgf·cm		Speed r/min	Current mA	Torque Nm kgf·cm	Current A			
1/**												
6	674.2	70.0	13.7	0.25	2.5	534.9	897.0	1.2	12.1	4.1	CW	80.7
16	263.4	70.0	12.7	0.59	6.0	206.7	931.0	2.7	27.9	4.1	CW	93.7
39	108.1	70.0	13.0	1.47	15.0	84.2	953.0	6.7	67.9	4.1	CW	93.7
100	42.1	70.0	12.0	3.53	36.0	32.5	987.0	15.4	157.0	4.1	CW	106.7
256	16.5	70.0	10.5	7.84	80.0	12.8	951.0	35.6	363.3	4.1	CW	119.7
400	10.5	70.0	7.4	7.84	80.0	9.1	634.0	55.6	567.6	4.1	CW	119.7
625	6.7	70.0	5.0	7.84	80.0	6.1	431.0	86.9	886.9	4.1	CW	119.7
977	4.3	70.0	3.3	7.84	80.0	4.1	301.0	135.9	1,386.4	4.1	CW	119.7

目次	モータ
一覧表	減速機
コアードモータ	φ8遊星
	φ12遊星
	φ22遊星
	φ38遊星
	φ37スパー
コアレスモータ	φ6遊星
	φ12遊星
	φ22遊星
ブラシレスモータ	φ16遊星
	φ32遊星
参考	エンコーダ

コアードモータ *スパーギア φ37* KZシリーズ

TP-2732F-KZ-□□□-A***-△△

■ 外観図



■ モータ仕様

機種名 Model name	電圧 Voltage V	無負荷(No-load)		定格(Rated)				起動(Starting)			
		回転数 Speed r/min	電流 Current mA	出力 Output W	トルク Torque mNm gf·cm		回転数 Speed r/min	電流 Current mA	トルク Torque mNm gf·cm		電流 Current A
TP-2732 F	12.0	5,070	70	0.89	1.96	20.0	4,346	158	13.7	140.0	0.7
TP-2732 D	24.0	4,902	37	0.86	1.96	20.0	4,187	82	13.4	137.0	0.3
TP-2732 E	24.0	7,552	55	1.97	2.94	30.0	6,404	163	19.3	197.0	0.8

■ TP-2732F-KZ-□□□-A***-12

減速比 Ratio	無負荷(No-load)		定格(Rated)				起動(Starting)		方向 +印加	長さ Length mm		
	回転数 Speed r/min	電流 Current mA	出力 Output W	トルク Torque Nm kgf·cm		回転数 Speed r/min	電流 Current mA	トルク Torque Nm kgf·cm			電流 Current A	
10	492.8	75.0	0.5	0.01	0.1	449	129.0	0.11	1.1	0.68	CW	51.3
30	164.3	75.0	0.6	0.04	0.4	143	155.0	0.30	3.0	0.68	CCW	53.8
50	98.6	75.0	0.5	0.06	0.6	86	155.0	0.45	4.6	0.68	CW	56.3
100	49.3	75.0	0.6	0.13	1.3	42	162.0	0.89	9.1	0.68	CW	56.3
200	24.6	75.0	0.4	0.20	2.0	22	149.0	1.61	16.4	0.68	CCW	58.8
300	16.4	75.0	0.4	0.29	3.0	14	149.0	2.41	24.6	0.68	CCW	58.8
450	11.0	75.0	0.3	0.29	3.0	10	130.0	3.25	33.2	0.68	CW	61.3
900	5.5	75.0	0.2	0.29	3.0	5.2	103.0	6.50	66.4	0.68	CW	61.3

■ TP-2732D-KZ-□□□-A***-24

減速比 Ratio	無負荷(No-load)		定格(Rated)				起動(Starting)		方向 +印加	長さ Length mm		
	回転数 Speed r/min	電流 Current mA	出力 Output W	トルク Torque Nm kgf·cm		回転数 Speed r/min	電流 Current mA	トルク Torque Nm kgf·cm			電流 Current A	
10	472.6	69.0	0.4	0.0	0.1	429	69.0	0.11	1.1	0.34	CW	51.3
30	157.5	69.0	0.6	0.0	0.4	136	83.0	0.29	3.0	0.34	CCW	53.8
50	94.5	69.0	0.5	0.1	0.6	82	83.0	0.43	4.4	0.34	CW	56.3
100	47.3	69.0	0.5	0.1	1.3	40	86.0	0.87	8.9	0.34	CW	56.3
200	23.6	69.0	0.4	0.2	2.0	21	80.0	1.56	16.0	0.34	CCW	58.8
300	15.8	69.0	0.4	0.3	3.0	14	80.0	2.35	23.9	0.34	CCW	58.8
450	10.5	69.0	0.3	0.3	3.0	10	70.0	3.16	32.3	0.34	CW	61.3
900	5.3	69.0	0.2	0.3	3.0	5.0	56.0	6.32	64.5	0.34	CW	61.3

■ TP-2732E-KZ-□□□-A***-24

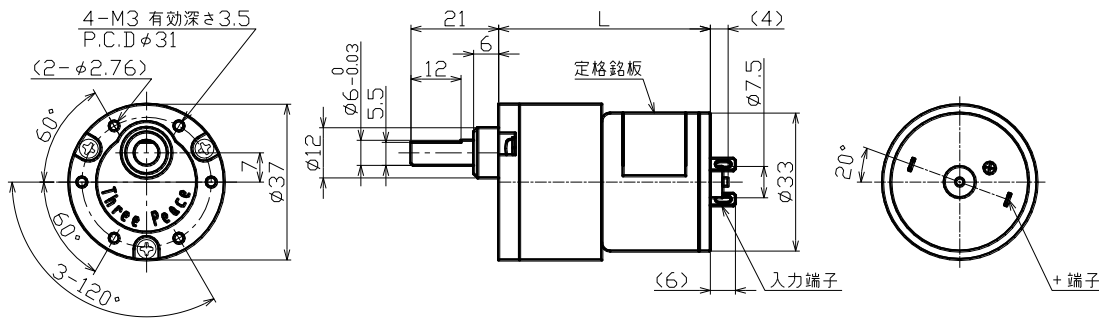
減速比 Ratio	無負荷(No-load)		定格(Rated)				起動(Starting)		方向 +印加	長さ Length mm		
	回転数 Speed r/min	電流 Current mA	出力 Output W	トルク Torque Nm kgf·cm		回転数 Speed r/min	電流 Current mA	トルク Torque Nm kgf·cm			電流 Current A	
10	734.9	60.2	1.3	0.0	0.2	647	145.0	0.16	1.7	0.77	CW	51.3
30	245.0	60.2	1.3	0.1	0.6	212	155.0	0.44	4.5	0.77	CCW	53.8
50	147.0	60.2	1.2	0.1	0.9	127	155.0	0.63	6.5	0.77	CW	56.3
100	73.5	60.2	1.2	0.2	1.9	63	160.0	1.32	13.5	0.77	CW	56.3
200	36.7	60.2	1.0	0.3	3.0	32	148.0	2.38	24.3	0.77	CCW	58.8
300	24.5	60.2	0.7	0.3	3.0	23	118.0	3.57	36.4	0.77	CCW	58.8
450	16.3	60.2	0.5	0.3	3.0	15	103.0	4.81	49.1	0.77	CW	61.3
900	8.2	60.0	0.2	0.3	3.0	7.9	82.0	9.62	98.2	0.77	CW	61.3

目次	
モータ	一覧表
減速機	
φ10遊星	コアードモータ
φ16遊星	
φ32遊星	
φ37スパー	
φ10遊星	コアレスモータ
φ16遊星	
MEMO	
φ22遊星	ブラシレスモータ
φ38遊星	
エンコーダ	参考

コアードモータ *スパーギア φ37* KZシリーズ

TP-3326※-KZ-□□□-A000-24

■ 外観図



■ モータ仕様

機種名 Model name	電圧 Voltage	無負荷(No-load)		定格(Rated)				起動(Starting)			
		回転数	電流	出力	トルク		回転数	電流	トルク		電流
		Speed	Current	Output	Torque		Speed	Current	Torque		Current
TP-3326 A	24.0	5,000	21.0	1.72	3.92	40.0	4,200	104.0	24.5	250.0	0.5
TP-3326 B	24.0	7,230	34.0	2.56	3.92	40.0	6,240	157.0	36.8	375.6	0.9
TP-3326 C	24.0	10,090	54.0	3.75	3.92	40.0	9,140	240.0	41.6	424.8	2.0
TP-3326 D	12.0	4,515	40.0	2.01	5.10	52.0	3,760	246.0	30.5	311.0	1.3

■ TP-3326A-KZ-□□□-A***-24

減速比 Ratio	無負荷(No-load)			定格(Rated)				起動(Starting)			方向 +印加	長さ Length mm
	回転数	電流	出力	トルク		回転数	電流	トルク		電流		
	Speed	Current	Output	Torque		Speed	Current	Torque		Current		
1/**	r/min	mA	W	Nm	kgf·cm	r/min	mA	Nm	kgf·cm	A		
10	490.0	21.0	1.3	0.03	0.3	417.4	98.0	0.20	2.0	0.54	CW	44.7
30	163.3	21.0	1.1	0.08	0.8	139.4	97.0	0.54	5.5	0.54	CCW	47.2
50	98.0	21.0	1.1	0.13	1.3	82.5	103.0	0.80	8.2	0.54	CW	49.7
100	49.0	21.0	1.1	0.25	2.5	41.5	100.0	1.61	16.4	0.54	CW	49.7
200	24.5	21.0	0.7	0.29	3.0	22.0	74.0	2.90	29.6	0.54	CCW	52.2
300	16.3	21.0	0.5	0.29	3.0	15.2	56.0	4.34	44.3	0.54	CCW	52.2
450	10.9	21.0	0.3	0.29	3.0	10.3	47.0	5.85	59.7	0.54	CW	54.7
900	5.4	21.0	0.2	0.29	3.0	5.3	34.0	11.71	119.5	0.54	CW	54.7

■ TP-3326C-KZ-□□□-A***-24

減速比 Ratio	無負荷(No-load)			定格(Rated)				起動(Starting)			方向 +印加	長さ Length mm
	回転数	電流	出力	トルク		回転数	電流	トルク		電流		
	Speed	Current	Output	Torque		Speed	Current	Torque		Current		
1/**	r/min	mA	W	Nm	kgf·cm	r/min	mA	Nm	kgf·cm	A		
10	988.8	54.0	2.8	0.0	0.3	902.6	226.0	0.34	3.4	2.03	CW	44.7
30	329.6	54.0	2.5	0.1	0.8	301.2	224.0	0.91	9.3	2.03	CCW	47.2
50	179.3	54.0	2.4	0.1	1.3	179.3	238.0	1.37	13.9	2.03	CW	49.7
100	98.9	54.0	2.3	0.2	2.5	90.0	231.0	2.73	27.9	2.03	CW	49.7
200	49.4	54.0	1.4	0.3	3.0	46.5	172.0	4.92	50.2	2.03	CCW	52.2
300	33.0	54.0	1.0	0.3	3.0	31.6	133.0	7.38	75.3	2.03	CCW	52.2
450	22.0	54.0	0.7	0.3	3.0	21.3	112.0	9.95	101.5	2.03	CW	54.7
900	11.0	54.0	0.3	0.3	3.0	10.8	83.0	19.90	203.0	2.03	CW	54.7

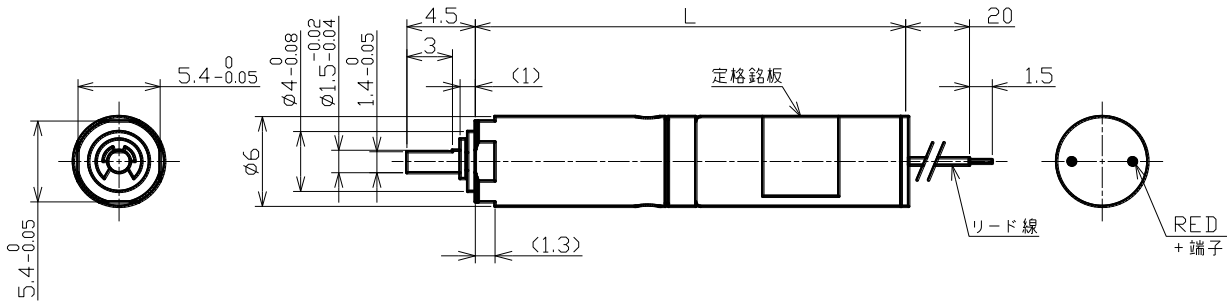
■ TP-3326D-KZ-□□□-A***-12

減速比 Ratio	無負荷(No-load)			定格(Rated)				起動(Starting)			方向 +印加	長さ Length mm
	回転数	電流	出力	トルク		回転数	電流	トルク		電流		
	Speed	Current	Output	Torque		Speed	Current	Torque		Current		
1/**	r/min	mA	W	Nm	kgf·cm	r/min	mA	Nm	kgf·cm	A		
10	442.5	40.0	1.5	0.04	0.4	372.2	236.0	0.25	2.5	1.27	CW	44.7
30	147.5	40.0	1.4	0.11	1.1	123.6	239.0	0.67	6.8	1.27	CCW	47.2
50	88.5	40.0	1.3	0.17	1.7	73.7	245.0	1.00	10.2	1.27	CW	49.7
100	44.2	40.0	1.2	0.29	3.0	37.7	221.0	2.00	20.4	1.27	CW	49.7
200	22.1	40.0	0.6	0.29	3.0	20.3	141.0	3.60	36.8	1.27	CCW	52.2
300	14.7	40.0	0.4	0.29	3.0	13.9	107.0	5.40	55.1	1.27	CCW	52.2
450	9.8	40.0	0.3	0.29	3.0	9.4	90.0	7.28	74.3	1.27	CW	54.7
900	4.9	40.0	0.1	0.29	3.0	4.8	65.0	14.56	148.6	1.27	CW	54.7

コアレスモータ *遊星ギア φ6* UCシリーズ

TP-0614A-UC-□□□-C000-△△

■ 外観図



■ モータ仕様

機種名 Model name	電圧 Voltage	無負荷(No-load)		定格(Rated)				起動(Starting)			
		回転数	電流	出力	トルク		回転数	電流	トルク		電流
		Speed	Current	Output	Torque		Speed	Current	Torque		Current
TP-0614 A	3.0	17,600	28.0	0.13	0.09	0.88	14,900	100.0	0.56	5.74	0.50

■ TP-0614A-UC-□□□-A***-3

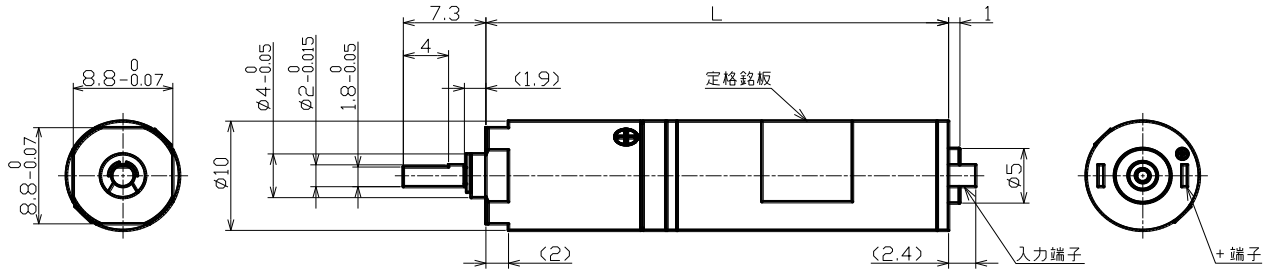
減速比 Ratio	無負荷(No-load)		定格(Rated)				起動(Starting)		方向 +印加	長さ Length		
	回転数	電流	出力	トルク		回転数	電流	トルク			電流	
	Speed	Current	Output	Torque		Speed	Current	Torque			Current	
5	3,824.0	30.0	0.11	0.3	3.3	3,229.0	100.0	0.15	1.49	0.5	CW	23.7
23	797.0	34.0	0.10	1.4	14.8	673.0	100.0	0.66	6.73	0.5	CW	26.1
41	444.0	34.0	0.10	2.6	26.3	375.0	100.0	1.18	12.00	0.5	CW	26.1
110	166.0	37.0	0.09	6.3	63.9	140.0	100.0	2.85	29.11	0.5	CW	28.5
198	93.0	37.0	0.09	11.3	115.0	78.0	100.0	5.14	52.40	0.5	CW	28.5
266	69.0	40.0	0.09	15.1	154.5	58.0	100.0	6.90	70.39	0.5	CW	28.5
531	35.0	40.0	0.07	24.3	247.7	29.0	100.0	11.06	112.84	0.5	CW	30.9
952	19.0	40.0	0.05	32.3	330.0	16.0	95.0	14.74	150.36	0.5	CW	30.9

目次	
モータ	一覧表
減速機	
φ8遊星	コアードモータ
φ12遊星	
φ22遊星	
φ37スパー	
φ38遊星	
φ6遊星	
φ12遊星	
φ22遊星	
φ16遊星	ブラシレスモータ
φ32遊星	
エンコーダ	参考

コアレスモータ *遊星ギア φ10* UEシリーズ

TP-1025※-UE-□□□-A***-△△

■ 外観図



■ モータ仕様

機種名 Model name	電圧 Voltage	無負荷(No-load)		定格(Rated)				起動(Starting)			
		回転数	電流	出力	トルク		回転数	電流	トルク	電流	
		Speed r/min	Current mA	Output W	Torque mNm gf·cm		Speed r/min	Current mA	Torque mNm gf·cm		Current A
TP-1015 A	3.0	15,300	25.0	0.2	0.16	1.6	12,807	128.0	1.00	10.2	0.66
TP-1015 B	6.0	12,800	10.0	0.8	0.70	7.1	10,880	150.0	1.20	12.2	0.25
TP-1020 C	6.0	11,250	11.0	0.2	0.17	1.7	9,513	80.0	1.10	11.2	0.23
TP-1020 D	12.0	11,460	5.0	0.2	0.16	1.6	9,581	25.0	1.00	10.2	0.13
TP-1025 E	6.0	13,200	28.0	0.8	0.67	6.8	11,329	160.0	4.50	45.9	0.92
TP-1025 F	12.0	11,900	15.0	0.7	0.68	6.9	10,063	82.0	4.40	44.9	0.45

■ TP-1025E-UE-□□□-A***-6

減速比 Ratio	無負荷(No-load)			定格(Rated)				起動(Starting)		方向 +印加	長さ Length mm	
	回転数	電流	出力	トルク		回転数	電流	トルク	電流			
	Speed r/min	Current mA	Output W	Torque mNm gf·cm		Speed r/min	Current mA	Torque Nm kgf·cm				Current A
6	2,156	28.0	0.6	2.9	30.0	1,908	135.0	0.03	0.3	0.92	CW	29.7
19	681	28.0	0.6	9.8	100.0	589	153.0	0.07	0.7	0.92	CW	32.8
46	281	28.0	0.5	19.6	200.0	247	143.0	0.16	1.6	0.92	CW	35.9
102	127	28.0	0.6	49.0	500.0	109	158.0	0.35	3.6	0.92	CW	35.9
151	86	28.0	0.5	68.6	700.0	74	151.0	0.52	5.3	0.92	CW	35.9
249	52	28.0	0.5	107.8	1,100.0	45	157.0	0.77	7.9	0.92	CW	39.0
546	24	28.0	0.4	196.0	2,000.0	21	135.0	1.71	17.4	0.92	CW	39.0
809	16	28.0	0.3	196.0	2,000.0	15	100.0	2.53	25.8	0.92	CW	39.0

■ TP-1025F-UE-□□□-A***-12

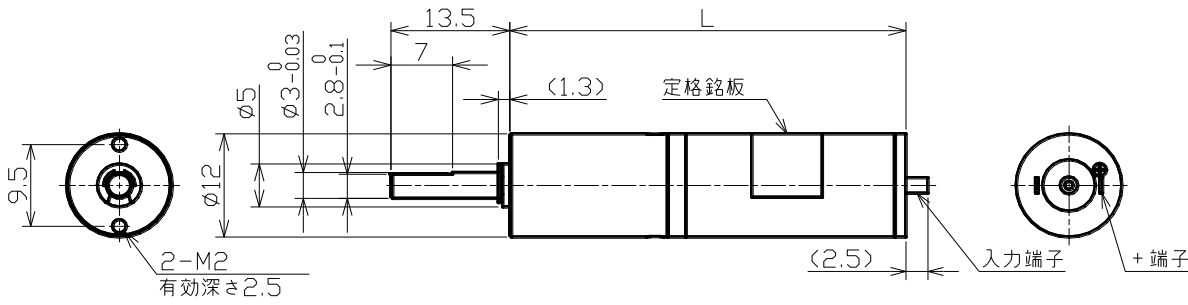
減速比 Ratio	無負荷(No-load)			定格(Rated)				起動(Starting)		方向 +印加	長さ Length mm	
	回転数	電流	出力	トルク		回転数	電流	トルク	電流			
	Speed r/min	Current mA	Output W	Torque mNm gf·cm		Speed r/min	Current mA	Torque Nm kgf·cm				Current A
6	1,944	15.0	0.5	2.9	30.0	1,703	69.0	0.02	0.2	0.45	CW	34.7
19	614	15.0	0.5	9.8	100.0	525	78.0	0.07	0.7	0.45	CW	37.8
46	254	15.0	0.5	19.6	200.0	220	72.0	0.15	1.5	0.45	CW	40.9
102	114	15.0	0.5	49.0	500.0	97	80.0	0.33	3.4	0.45	CW	40.9
151	77	15.0	0.5	68.6	700.0	66	76.0	0.49	5.0	0.45	CW	40.9
249	47	15.0	0.5	107.8	1,100.0	40	80.0	0.72	7.4	0.45	CW	44.0
546	21	15.0	0.4	196.0	2,000.0	19	69.0	1.59	16.2	0.45	CW	44.0
809	14	15.0	0.3	196.0	2,000.0	13	51.0	2.35	24.0	0.45	CW	44.0

目次	モータ
一覧表	減速機
コアードモータ	φ10遊星
	φ16遊星
	φ32遊星
	φ38遊星
	φ37スパー
コアレスモータ	φ10遊星
	φ16遊星
	φ22遊星
	φ38遊星
ブラシレスモータ	φ22遊星
参考	エンコーダ

コアレスモータ *遊星ギア φ12* UFシリーズ

TP-1225※-UF-□□□-A***-△△

■ 外観図



■ モータ仕様

機種名 Model name	電圧 Voltage	無負荷(No-load)		定格(Rated)				起動(Starting)			
		回転数	電流	出力	トルク		回転数	電流	トルク		電流
		Speed	Current	Output	Torque		Speed	Current	Torque		Current
TP-1220	E	3.0	9,750	20.0	0.3	3.4	8,447	330.0	2.50	25.5	0.84
TP-1220	F	4.5	11,300	15.0	0.4	4.0	9,939	390.0	3.20	32.7	0.80
TP-1225	C	6.0	8,950	18.0	0.9	10.5	8,079	170.0	10.60	108.2	1.55
TP-1225	D	12.0	8,930	9.0	0.9	10.6	8,048	80.0	10.50	107.1	0.75
TP-1230	E	5.0	10,584	18.0	1.0	10	9,724	203.0	12.00	122.4	2.30
TP-1230	F	12.0	11,300	10.0	1.1	10.2	10,316	105.0	11.70	119.4	1.10

■ TP-1225C-UF-□□□-A***-6

減速比 Ratio	無負荷(No-load)		定格(Rated)				起動(Starting)			方向 +印加	長さ Length mm	
	回転数	電流	出力	トルク		回転数	電流	トルク				
	Speed	Current	Output	Torque		Speed	Current	Torque				
1/**	r/min	mA	W	mNm	gf·cm	r/min	mA	Nm	kgf·cm	A		
6	1,462.0	18.0	0.7	4.9	50.0	1,336.0	152	0.06	0.6	1.6	CW	37.4
16	548.2	18.0	0.5	9.8	100.0	509.0	130	0.14	1.4	1.6	CW	41.2
36	243.6	18.0	0.7	29.4	300.0	220.4	167	0.30	3.1	1.6	CW	41.2
96	91.4	18.0	0.6	68.6	700.0	82.9	163	0.74	7.6	1.6	CW	45.0
216	40.6	18.0	0.6	147.0	1500.0	37.0	156	1.67	17.0	1.6	CW	45.0
384	22.8	18.0	0.4	196.0	2000.0	21.2	132	2.68	27.3	1.6	CW	48.8
576	15.2	18.0	0.3	196.0	2000.0	14.5	94	4.02	41.0	1.6	CW	48.8
864	10.2	18.0	0.2	196.0	2000.0	9.8	69	6.03	61.5	1.6	CW	48.8

■ TP-1225D-UF-□□□-A***-12

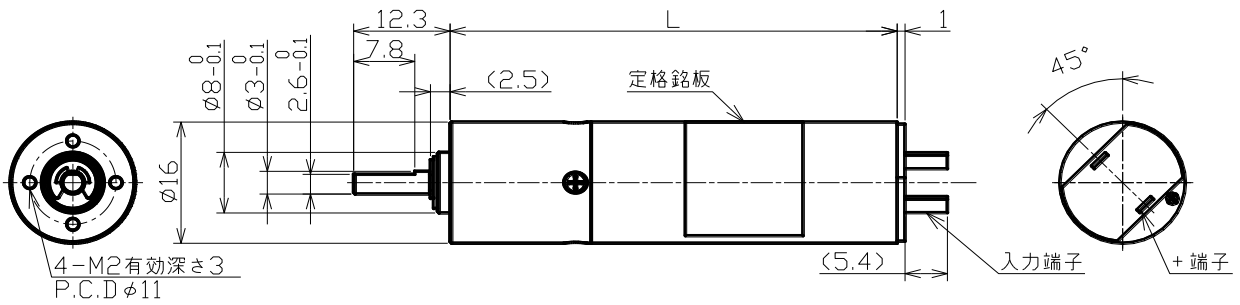
減速比 Ratio	無負荷(No-load)		定格(Rated)				起動(Starting)			方向 +印加	長さ Length mm	
	回転数	電流	出力	トルク		回転数	電流	トルク				
	Speed	Current	Output	Torque		Speed	Current	Torque				
1/**	r/min	mA	W	mNm	gf·cm	r/min	mA	Nm	kgf·cm	A		
6	50.0	9.0	0.7	4.9	50.0	1,333.0	71	0.06	0.6	0.7	CW	37.4
16	547.0	9.0	0.5	9.8	100.0	507.6	61	0.14	1.4	0.7	CW	41.2
36	243.1	9.0	0.7	29.4	300.0	219.8	78	0.31	3.1	0.7	CW	41.2
96	91.2	9.0	0.6	68.6	700.0	82.7	76	0.74	7.5	0.7	CW	45.0
216	40.5	9.0	0.6	147.0	1500.0	36.9	73	1.66	16.9	0.7	CW	45.0
384	22.8	9.0	0.4	196.0	2000.0	21.1	62	2.67	27.2	0.7	CW	48.8
576	15.2	9.0	0.3	196.0	2000.0	14.4	44	4.00	40.8	0.7	CW	48.8
864	10.1	9.0	0.2	196.0	2000.0	9.8	32	6.00	61.2	0.7	CW	48.8

目次	
モータ	一覧表
減速機	
φ8遊星	
φ12遊星	コアードモータ
φ22遊星	
φ38遊星	
φ37スパー	
φ6遊星	コアレスモータ
φ12遊星	
φ22遊星	
φ16遊星	フラットモータ
φ32遊星	
エンコーダ	参考

コアレスモータ *遊星ギア φ16* UGシリーズ

TP-1640※-UG-□□□-A***-△△

■ 外観図



■ モータ仕様

機種名 Model name	電圧 Voltage	無負荷(No-load)		定格(Rated)				起動(Starting)				
		回転数	電流	出力	トルク		回転数	電流	トルク	電流		
		Speed	Current	Output	Torque		Speed	Current	Torque	Current		
TP-1620	※ A	6.0	14,800	19.0	1.1	0.77	7.86	13,377	77.0	8.0	81.6	1.68
TP-1625	A	12.0	8,530	7.0	0.7	0.91	9.29	7,787	73.0	1.6	16.2	0.77
TP-1630	C	6.0	21,630	70.0	5.5	2.70	27.55	19,381	603.0	5.2	53.1	5.22
TP-1630	D	12.0	9,783	10.0	1.0	1.09	11.10	8,965	110.0	4.1	42.0	1.20
TP-1640	E	12.0	8,890	28.0	1.9	2.27	23.16	7,824	200.0	19.0	193.9	1.51
TP-1640	F	24.0	15,000	17.0	6.3	4.26	43.47	14,095	265.0	70.5	719.4	4.12

■ TP-1640E-UG-□□□-A***-6

減速比 Ratio	無負荷(No-load)			定格(Rated)				起動(Starting)		方向 +印加	長さ Length	
	回転数	電流	出力	トルク		回転数	電流	トルク	電流			
	Speed	Current	Output	Torque		Speed	Current	Torque	Current			
1/**	r/min	mA	W	mNm	gf·cm	r/min	mA	Nm	kgf·cm	A	mm	
6	1,452.0	28.0	1.3	9.8	100	1,313.0	166.0	0.10	1.0	1.5	CW	41.5
16	544.5	28.0	1.5	29.4	300	479.3	200.0	0.25	2.5	1.5	CW	44.8
36	242.0	28.0	1.3	58.8	600	216.2	181.0	0.55	5.6	1.5	CW	44.8
96	90.8	28.0	1.3	156.8	1600	80.0	198.0	1.33	13.5	1.5	CW	48.1
216	40.3	28.0	1.3	343.0	3500	35.7	193.0	2.99	30.5	1.5	CW	48.1
384	22.7	28.0	1.0	490.0	5000	20.4	175.0	4.80	49.0	1.5	CW	51.4
576	15.1	28.0	0.7	490.0	5000	14.1	126.0	7.20	73.4	1.5	CW	51.4
864	10.1	28.0	0.5	490.0	5000	9.6	93.0	10.79	110.1	1.5	CW	51.4

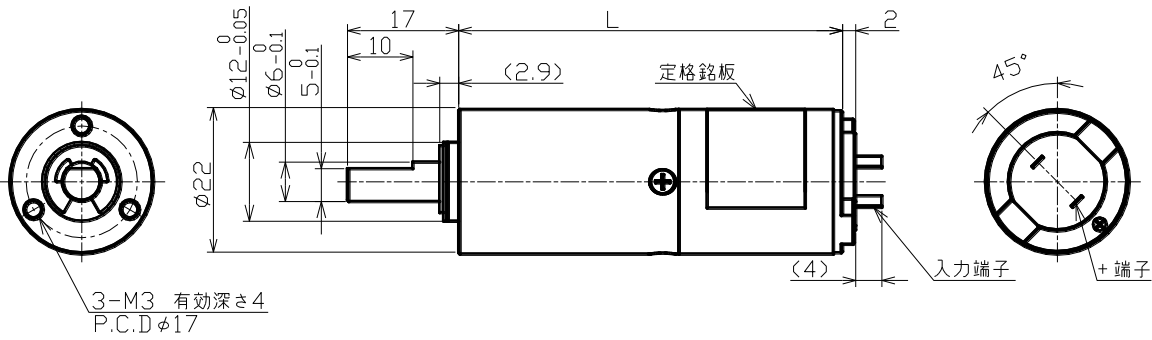
■ TP-1640F-UG-□□□-A***-12

減速比 Ratio	無負荷(No-load)			定格(Rated)				起動(Starting)		方向 +印加	長さ Length	
	回転数	電流	出力	トルク		回転数	電流	トルク	電流			
	Speed	Current	Output	Torque		Speed	Current	Torque	Current			
1/**	r/min	mA	W	mNm	gf·cm	r/min	mA	Nm	kgf·cm	A	mm	
6	2,450.0	17.0	4.8	19.6	200	2,324.0	228.0	0.38	3.9	4.1	CW	41.5
16	918.8	17.0	4.5	49.0	500	869.6	237.0	0.92	9.3	4.1	CW	44.8
36	408.3	17.0	4.7	117.6	1200	385.0	252.0	2.06	21.0	4.1	CW	44.8
96	153.1	17.0	4.4	294.0	3000	144.0	261.0	4.95	50.5	4.1	CW	48.1
216	68.1	17.0	2.4	343.0	3500	66.0	144.0	11.13	113.6	4.1	CW	48.1
384	38.3	17.0	1.9	490.0	5000	37.2	130.0	17.89	182.6	4.1	CW	51.4
576	25.5	17.0	1.3	490.0	5000	25.1	92.0	26.84	273.9	4.1	CW	51.4
864	17.0	17.0	0.9	490.0	5000	16.8	67.0	40.26	410.9	4.1	CW	51.4

コアレスモータ *遊星ギア φ22* UJシリーズ

TP-2225※-UJ-□□□-A***-△△

■ 外観図



■ モータ仕様

機種名 Model name	電圧 Voltage	無負荷(No-load)		定格(Rated)				起動(Starting)			
		回転数 Speed	電流 Current	出力 Output	トルク Torque		回転数 Speed	電流 Current	トルク Torque		電流 Current
TP- ※	V	r/min	mA	W	mNm	gf·cm	r/min	mA	mNm	gf·cm	A
TP-2225 A	3.0	8,200	50.0	2.5	3.3	33.26	7,468	510.0	36.5	372.45	5.12
TP-2225 B	6.0	8,300	31.0	2.7	3.5	35.31	7,534	305.0	37.5	382.65	3.00
TP-2225 C	12.0	7,990	35.0	3.4	4.4	44.49	7,448	481.0	64.3	656.12	6.59
TP-2233 D	12.0	11,000	40.0	3.8	3.6	37.24	10,056	426.0	42.5	433.67	4.55
TP-2233 E	12.0	6,250	44.0	2.6	4.4	44.49	5,777	537.0	57.6	587.76	6.56
TP-2233 F	24.0	12,000	26.0	5.5	4.7	48.37	11,104	322.0	63.4	646.94	3.99

■ TP-2225A-UJ-□□□-A***-3

減速比 Ratio	無負荷(No-load)		定格(Rated)				起動(Starting)		方向 +印加	長さ Length mm		
	回転数 Speed	電流 Current	出力 Output	トルク Torque		回転数 Speed	電流 Current	トルク Torque			電流 Current	
1/**	r/min	mA	W	Nm	kgf·cm	r/min	mA	Nm	kgf·cm	A		
6	1,339.0	50.0	1.3	0.01	0.10	1,273.0	306.0	0.20	2.0	5.2	CW	44.1
16	502.3	50.0	1.9	0.04	0.40	460.6	477.0	0.47	4.8	5.2	CW	51.4
36	223.2	50.0	1.9	0.09	0.90	204.7	477.0	1.06	10.9	5.2	CW	51.4
96	83.7	50.0	1.6	0.20	2.00	77.3	445.0	2.56	26.1	5.2	CW	58.7
216	37.2	50.0	1.7	0.49	5.00	34.0	489.0	5.76	58.8	5.2	CW	58.7
384	20.9	50.0	1.6	0.78	8.00	19.2	487.0	9.25	94.4	5.2	CW	66.0
576	14.0	50.0	1.6	1.18	12.00	12.8	487.0	13.88	141.6	5.2	CW	66.0
864	9.3	50.0	1.5	1.67	17.00	8.6	462.0	20.82	212.5	5.2	CW	66.0

■ TP-2225B-UJ-□□□-A***-6

減速比 Ratio	無負荷(No-load)		定格(Rated)				起動(Starting)		方向 +印加	長さ Length mm		
	回転数 Speed	電流 Current	出力 Output	トルク Torque		回転数 Speed	電流 Current	トルク Torque			電流 Current	
1/**	r/min	mA	W	Nm	kgf·cm	r/min	mA	Nm	kgf·cm	A		
6	1,365.0	31.0	1.3	0.01	0.10	1,290.0	175.0	0.21	2.1	3.0	CW	44.1
16	508.4	31.0	1.9	0.04	0.40	467.4	217.0	0.49	5.0	3.0	CW	51.4
36	225.9	31.0	2.1	0.10	1.00	205.7	297.0	1.10	11.2	3.0	CW	51.4
96	84.7	31.0	1.6	0.20	2.00	78.4	252.0	2.63	26.8	3.0	CW	58.7
216	37.7	31.0	1.9	0.54	5.50	34.2	302.0	5.91	60.3	3.0	CW	58.7
384	21.2	31.0	1.7	0.83	8.50	19.3	291.0	9.51	97.0	3.0	CW	66.0
576	14.1	31.0	1.7	1.27	13.00	12.9	296.0	14.25	145.4	3.0	CW	66.0
864	9.4	31.0	1.5	1.67	17.00	8.7	262.0	21.38	218.2	3.0	CW	66.0

■ TP-2225C-UJ-□□□-A***-12

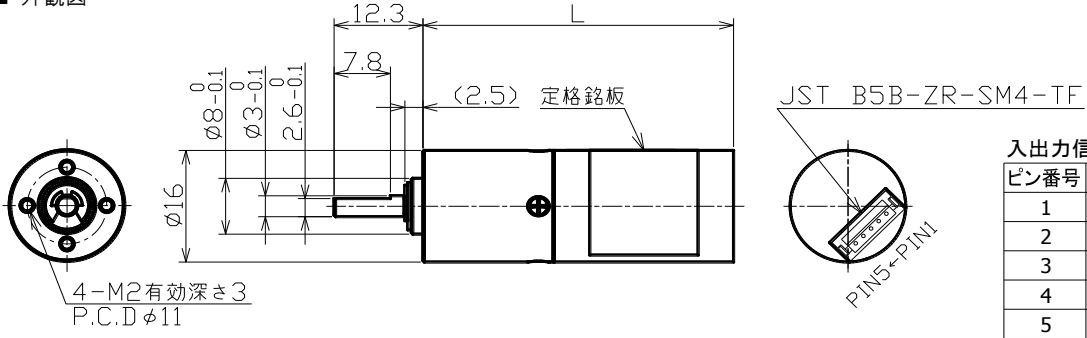
減速比 Ratio	無負荷(No-load)		定格(Rated)				起動(Starting)		方向 +印加	長さ Length mm		
	回転数 Speed	電流 Current	出力 Output	トルク Torque		回転数 Speed	電流 Current	トルク Torque			電流 Current	
1/**	r/min	mA	W	Nm	kgf·cm	r/min	mA	Nm	kgf·cm	A		
6	1,305.0	35.0	2.5	0.02	0.20	1,231.0	406.0	0.34	3.5	6.6	CW	44.1
16	489.4	35.0	2.4	0.05	0.50	460.6	422.0	0.83	8.5	6.6	CW	51.4
36	217.5	35.0	2.5	0.12	1.20	203.9	448.0	1.87	19.1	6.6	CW	51.4
96	81.6	35.0	2.3	0.29	3.00	76.2	464.0	4.51	46.0	6.6	CW	58.7
216	36.3	35.0	2.4	0.69	7.00	33.8	480.0	10.13	103.4	6.6	CW	58.7
384	20.4	35.0	2.1	1.08	11.00	19.0	470.0	16.29	166.2	6.6	CW	66.0
576	13.6	35.0	2.1	1.57	16.00	12.7	457.0	24.43	249.3	6.6	CW	66.0
864	9.1	35.0	1.5	1.67	17.00	8.7	334.0	36.65	374.0	6.6	CW	66.0

目次	
モータ	一覧表
減速機	
φ8遊星	コアードモータ
φ12遊星	
φ22遊星	
φ37スパー	
φ6遊星	コアレスモータ
φ12遊星	
φ22遊星	
φ16遊星	ブラシレスモータ
φ32遊星	
エンコーダ	参考

ブラシレスモータ *遊星ギア φ16* UGシリーズ

TP-1625※-UG-□□□-A***-△△

■ 外観図



入出力信号

ピン番号	名称
1	5V
2	FG出力
3	回転方向切換
4	GND
5	PWM制御

■ モータ仕様

機種名 Model name	電圧 Voltage	無負荷(No-load)		定格(Rated)				起動(Starting)			
		回転数	電流	出力	トルク		回転数	電流	トルク	電流	
		Speed	Current	Output	Torque	Speed	Current	Torque	Current		
TP-1625 ※	V	r/min	mA	W	mNm	gf·cm	r/min	mA	mNm	gf·cm	A
TP-1625 B	6.0	7,800	50.0	0.5	0.69	7.0	6,500	150.0	4.17	42.6	0.90
TP-1625 C	12.0	7,850	34.0	0.5	0.69	7.0	6,570	80.0	4.26	43.5	0.80
TP-1625 D	12.0	10,040	49.0	1.0	1.20	12.2	7,991	170.0	5.88	60.0	0.80

■ TP-1625B-UG-□□□-A***-6

減速比 Ratio	無負荷(No-load)		定格(Rated)				起動(Starting)		方向 +印加	長さ Length		
	回転数	電流	出力	トルク		回転数	電流	トルク			電流	
	Speed	Current	Output	Torque	Speed	Current	Torque	Current				
1/**	r/min	mA	W	Nm	kgf·cm	r/min	mA	Nm	kgf·cm	A		
6	1,274.0	50.0	0.3	0.003	0.03	1,105.0	129.0	0.02	0.2	0.9	CW	36.5
16	477.8	50.0	0.4	0.009	0.09	398.8	149.0	0.05	0.5	0.9	CW	39.8
36	212.3	50.0	0.4	0.020	0.20	177.7	148.0	0.12	1.2	0.9	CW	39.8
96	79.6	50.0	0.3	0.039	0.40	68.8	132.0	0.29	2.9	0.9	CW	43.1
216	35.4	50.0	0.3	0.108	1.10	29.5	150.0	0.65	6.6	0.9	CW	43.1
384	19.9	50.0	0.3	0.167	1.70	16.7	146.0	1.04	10.6	0.9	CW	46.4
576	13.3	50.0	0.3	0.245	2.50	11.2	144.0	1.57	16.0	0.9	CW	46.4
864	8.9	50.0	0.3	0.343	3.50	7.6	138.0	2.35	24.0	0.9	CW	46.4

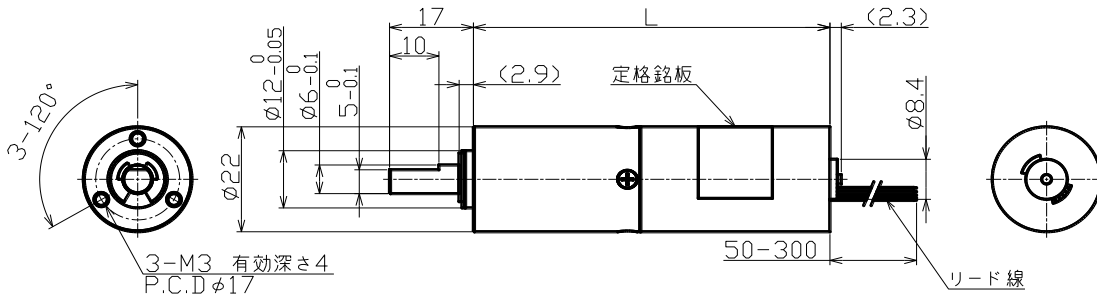
■ TP-1625D-UG-□□□-A***-12

減速比 Ratio	無負荷(No-load)		定格(Rated)				起動(Starting)		方向 +印加	長さ Length		
	回転数	電流	出力	トルク		回転数	電流	トルク			電流	
	Speed	Current	Output	Torque	Speed	Current	Torque	Current				
1/**	r/min	mA	W	Nm	kgf·cm	r/min	mA	Nm	kgf·cm	A		
6	1,640.0	49.0	0.8	0.006	0.06	1,336.0	159.0	0.03	0.3	0.8	CW	36.5
16	615.0	49.0	0.5	0.010	0.10	535.8	125.0	0.08	0.8	0.8	CW	39.8
36	273.3	49.0	0.7	0.029	0.30	226.4	151.0	0.17	1.8	0.8	CW	39.8
96	102.5	49.0	0.7	0.078	0.80	83.0	162.0	0.41	4.2	0.8	CW	43.1
216	45.6	49.0	0.7	0.186	1.90	36.4	168.0	0.93	9.5	0.8	CW	43.1
384	25.6	49.0	0.6	0.294	3.00	20.6	166.0	1.49	15.2	0.8	CW	46.4
576	17.1	49.0	0.6	0.441	4.50	13.7	166.0	2.23	22.8	0.8	CW	46.4
864	11.4	49.0	0.5	0.490	5.00	9.7	136.0	3.35	34.2	0.8	CW	46.4

ブラシレスモータ *遊星ギア φ22* UJシリーズ

TP-2238※-UJ-□□□-A***-△△

■ 外観図



■ モータ仕様

機種名 Model name	電圧 Voltage V	無負荷(No-load)		定格(Rated)				起動(Starting)			
		回転数	電流	出力	トルク		回転数	電流	トルク		電流
		Speed r/min	Current mA	Output W	mNm	gf·cm	Speed r/min	Current mA	mNm	gf·cm	Current A
TP-2238 A	6.0	4,000	90.0	1.48	4.61	47.0	3,075	450.0	20.00	204.1	0.80
TP-2238 B	12.0	4,480	40.0	1.432	3.92	40.0	3,490	190.0	17.70	180.6	0.85
TP-2238 C	24.0	9,980	80.0	4.984	5.89	60.1	8,090	330.0	30.70	313.3	0.75

■ TP-2238A-UJ-□□□-A***-6

減速比 Ratio	無負荷(No-load)		定格(Rated)				起動(Starting)			方向 +印加	長さ Length mm	
	回転数	電流	出力	トルク		回転数	電流	トルク				
	Speed r/min	Current mA	Output W	Nm	kgf·cm	Speed r/min	Current mA	Nm	kgf·cm			Current A
6	653.3	90.0	1.1	0.02	0.2	534.4	373.0	0.11	1.1	0.80	CW	57.6
16	245.0	90.0	1.2	0.06	0.6	189.2	444.0	0.26	2.6	0.80	CW	64.9
36	108.9	90.0	1.1	0.13	1.3	85.0	431.0	0.58	5.9	0.80	CW	64.9
96	40.8	90.0	1.0	0.29	3.0	32.2	418.0	1.40	14.3	0.80	CW	72.2
216	18.1	90.0	1.0	0.69	7.0	14.2	430.0	3.14	32.1	0.80	CW	72.2
384	10.2	90.0	0.9	1.08	11.0	8.0	422.0	5.05	51.6	0.80	CW	79.5
576	6.8	90.0	0.9	1.67	17.0	5.3	432.0	7.58	77.3	0.80	CW	79.5
864	4.5	90.0	0.7	1.67	17.0	3.9	318.0	11.37	116.0	0.80	CW	79.5

■ TP-2238B-UJ-□□□-A***-12

減速比 Ratio	無負荷(No-load)		定格(Rated)				起動(Starting)			方向 +印加	長さ Length mm	
	回転数	電流	出力	トルク		回転数	電流	トルク				
	Speed r/min	Current mA	Output W	Nm	kgf·cm	Speed r/min	Current mA	Nm	kgf·cm			Current A
6	731.7	40.0	1.2	0.02	0.2	582.0	179.0	0.10	1.0	0.85	CW	57.6
16	274.4	40.0	1.1	0.05	0.5	215.9	185.0	0.23	2.4	0.85	CW	64.9
36	122.0	40.0	1.1	0.11	1.1	96.5	181.0	0.52	5.3	0.85	CW	64.9
96	45.7	40.0	0.9	0.25	2.5	36.7	174.0	1.24	12.7	0.85	CW	72.2
216	20.3	40.0	1.0	0.59	6.0	16.1	183.0	2.80	28.5	0.85	CW	72.2
384	11.4	40.0	0.9	0.98	10.0	8.9	188.0	4.50	45.9	0.85	CW	79.5
576	7.6	40.0	0.9	1.47	15.0	6.0	188.0	6.74	68.8	0.85	CW	79.5
864	5.1	40.0	0.7	1.67	17.0	4.2	152.0	10.12	103.2	0.85	CW	79.5

■ TP-2238C-UJ-□□□-A***-24

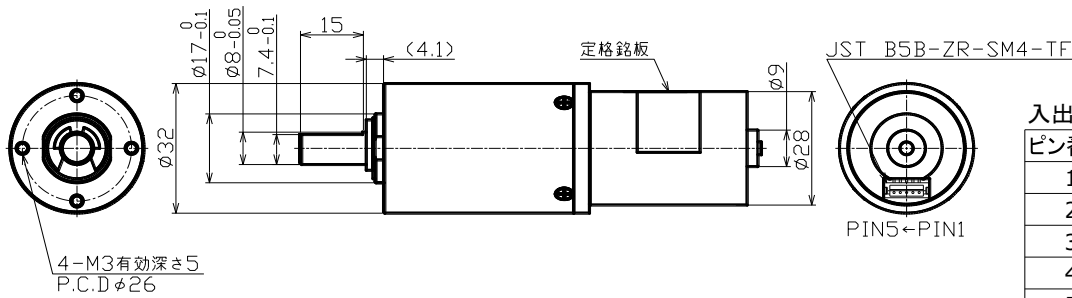
減速比 Ratio	無負荷(No-load)		定格(Rated)				起動(Starting)			方向 +印加	長さ Length mm	
	回転数	電流	出力	トルク		回転数	電流	トルク				
	Speed r/min	Current mA	Output W	Nm	kgf·cm	Speed r/min	Current mA	Nm	kgf·cm			Current A
6	1,630.0	80.0	4.1	0.03	0.3	1,345.0	311.0	0.17	1.7	0.75	CW	57.6
16	611.3	80.0	3.6	0.07	0.7	507.2	305.0	0.40	4.1	0.75	CW	64.9
36	271.7	80.0	3.9	0.17	1.7	221.7	323.0	0.91	9.3	0.75	CW	64.9
96	101.9	80.0	3.4	0.39	4.0	83.5	318.0	2.18	22.2	0.75	CW	72.2
216	45.3	80.0	3.4	0.88	9.0	37.1	318.0	4.90	50.0	0.75	CW	72.2
384	25.5	80.0	3.2	1.47	15.0	20.7	326.0	7.88	80.4	0.75	CW	79.5
576	17.0	80.0	2.5	1.67	17.0	14.6	266.0	11.81	120.6	0.75	CW	79.5
864	11.3	80.0	1.8	1.67	17.0	10.3	204.0	17.72	180.9	0.75	CW	79.5

目次	
モータ	一覧表
減速機	
φ10遊星	コアードモータ
φ16遊星	
φ32遊星	
φ38遊星	
φ37スパー	
φ10遊星	コアレスモータ
φ16遊星	
MEMO	
φ22遊星	ブラシレスモータ
φ38遊星	
エンコーダ	参考

ブラシレスモータ *遊星ギア φ32* UMシリーズ

TP-2838※-UM-□□□□-A***-△△

■ 外観図



入出力信号

ピン番号	名称
1	5V
2	FG出力
3	回転方向切換
4	GND
5	PWM制御

■ モータ仕様

機種名 Model name	電圧 Voltage	無負荷(No-load)		定格(Rated)				起動(Starting)			
		回転数	電流	出力	トルク		回転数	電流	トルク		電流
		Speed r/min	Current mA	Output W	Torque mNm	gf·cm	Speed r/min	Current mA	Torque mNm	gf·cm	Current A
TP-2838 A	12.0	3,900	90.0	4.0	12.0	122.5	3,200	580.0	69.4	708.2	1.60
TP-2838 B	24.0	7,640	150.0	8.9	18.0	183.7	4,700	900.0	48.0	489.8	2.50
TP-2838 C	24.0	9,400	180.0	14.6	24.0	244.9	5,800	1,380.0	60.0	612.2	2.50

■ TP-2838A-UM-□□□□-A***-12

減速比 Ratio	無負荷(No-load)		定格(Rated)				起動(Starting)			方向 +印加	長さ Length mm	
	回転数	電流	出力	トルク		回転数	電流	トルク	電流			
	Speed r/min	Current mA	Output W	Torque Nm	kgf·cm	Speed r/min	Current mA	Torque Nm	kgf·cm			Current A
6	637.0	90.0	0.3	0.06	0.60	53.3	535.0	0.36	3.7	1.6	CW	66.7
16	238.9	90.0	3.1	0.15	1.50	198.3	553.0	0.87	8.8	1.6	CW	76.7
33	115.8	90.0	3.0	0.29	3.00	96.8	539.0	1.79	18.2	1.6	CW	76.7
94	40.7	90.0	2.8	0.78	8.00	33.7	557.0	4.59	46.8	1.6	CW	86.7
188	20.3	90.0	2.8	1.57	16.00	16.9	557.0	9.18	93.6	1.6	CW	86.7
383	10.0	90.0	2.5	2.94	30.00	8.2	565.0	16.90	172.5	1.6	CW	96.7
540	7.1	90.0	2.6	4.21	43.00	5.8	573.0	23.83	243.1	1.6	CW	96.7
763	5.0	90.0	2.6	5.98	61.00	4.1	575.0	33.67	343.6	1.6	CW	96.7

■ TP-2838B-UM-□□□□-A***-24

減速比 Ratio	無負荷(No-load)		定格(Rated)				起動(Starting)			方向 +印加	長さ Length mm	
	回転数	電流	出力	トルク		回転数	電流	トルク	電流			
	Speed r/min	Current mA	Output W	Torque Nm	kgf·cm	Speed r/min	Current mA	Torque Nm	kgf·cm			Current A
6	1,248.0	150.0	7.5	0.09	0.9	812.1	831.0	0.25	2.6	2.5	CW	66.7
16	468.0	150.0	6.5	0.20	2.0	316.6	780.0	0.61	6.2	2.5	CW	76.7
33	226.9	150.0	6.8	0.44	4.5	146.9	837.0	1.25	12.8	2.5	CW	76.7
94	79.7	150.0	6.2	1.18	12.0	50.5	864.0	3.21	32.8	2.5	CW	86.7
188	39.8	150.0	6.3	2.45	25.0	24.6	984.0	6.42	65.5	2.5	CW	86.7
383	19.5	150.0	5.7	4.51	46.0	12.1	893.0	11.82	120.7	2.5	CW	96.7
540	13.9	150.0	5.7	6.37	65.0	8.6	895.0	16.67	170.1	2.5	CW	96.7
763	9.8	150.0	5.4	7.84	80.0	6.6	799.0	23.55	240.4	2.5	CW	96.7

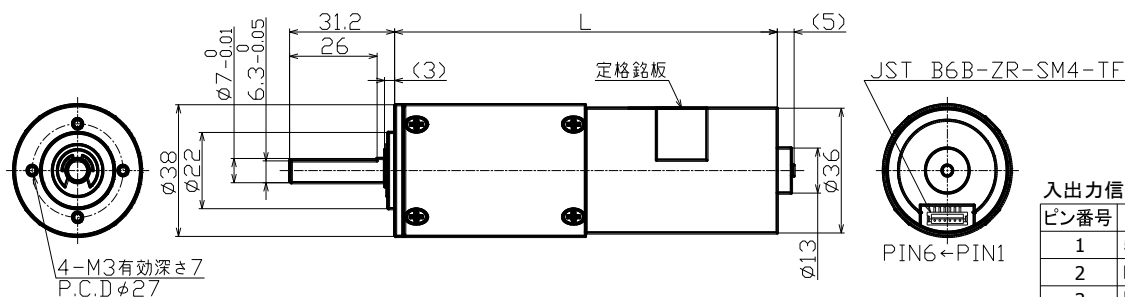
■ TP-2838C-UM-□□□□-A***-24

減速比 Ratio	無負荷(No-load)		定格(Rated)				起動(Starting)			方向 +印加	長さ Length mm	
	回転数	電流	出力	トルク		回転数	電流	トルク	電流			
	Speed r/min	Current mA	Output W	Torque Nm	kgf·cm	Speed r/min	Current mA	Torque Nm	kgf·cm			Current A
6	1,535.0	180.0	12.8	0.13	1.3	957.3	1,360.0	0.34	3.5	2.5	CW	66.7
16	575.8	180.0	11.3	0.29	3.0	367.3	1,314.0	0.81	8.3	2.5	CW	76.7
33	279.2	180.0	11.5	0.64	6.5	173.0	1,372.0	1.67	17.1	2.5	CW	76.7
94	98.0	180.0	10.2	1.57	16.0	62.3	1,323.0	4.30	43.9	2.5	CW	86.7
188	49.0	180.0	10.4	3.23	33.0	30.6	1,358.0	8.60	87.8	2.5	CW	86.7
383	24.1	180.0	9.4	5.98	61.0	15.0	1,362.0	15.84	161.6	2.5	CW	96.7
540	17.1	180.0	9.1	7.84	80.0	11.1	1,280.0	22.33	227.9	2.5	CW	96.7
763	12.1	180.0	7.4	7.84	80.0	9.1	958.0	31.56	322.0	2.5	CW	96.7

ブラシレスモータ *遊星ギア φ38* UNシリーズ

TP-3657※-UN-□□□-A***-△△

■ 外観図



ピン番号	名称
1	5V
2	FG出力
3	回転方向切換
4	GND
5	PWM制御

■ モータ仕様

機種名 Model name	電圧 Voltage V	無負荷(No-load)		定格(Rated)				起動(Starting)			
		回転数	電流	出力	トルク		回転数	電流	トルク		電流
		Speed r/min	Current mA	Output W	mNm	gf·cm	Speed r/min	Current mA	mNm	gf·cm	Current A
TP-3640 F	12.0	7,930	560.0	14.0	19.6	200.2	6,800	1890	83.2	849	3.00
TP-3640 G	24.0	6,140	260.0	12.8	23.5	239.8	5,190	850	229.0	2,337	2.50
TP-3640 H	24.0	7,046	280.0	30.2	56.0	571.4	5,156	1800	208.8	2,131	2.50
TP-3657 C	12.0	3,170	260.0	8.5	29.4	300.0	2,760	1120	181.5	1,852	2.50
TP-3657 D	24.0	6,830	340.0	25.8	40.2	410.2	6,134	1480	195.0	1,990	2.50
TP-3657 E	24.0	4,743	250.0	35.8	98.0	1000.0	3,486	2240	369.9	3,774	5.00

■ TP-3657C-UN-□□□-A***-12

減速比 Ratio	無負荷(No-load)		定格(Rated)				起動(Starting)		方向 +印加	長さ Length mm		
	回転数	電流	出力	トルク		回転数	電流	トルク			電流	
	Speed r/min	Current mA	Output W	Nm	kgf·cm	Speed r/min	Current mA	Nm			kgf·cm	A
6	1254.0	265.0	20.9	0.20	2.0	1020.0	1,642.0	1.0	10.7	2.5	CW	87.7
16	490.0	265.0	18.5	0.44	4.5	400.5	1,610.0	2.4	24.6	2.5	CW	100.7
39	201.0	265.0	19.8	1.18	12.0	160.8	1,736.0	5.9	60.0	2.5	CW	100.7
100	78.4	265.0	17.5	2.65	27.0	63.1	1,698.0	13.6	138.7	2.5	CW	113.7
256	30.6	265.0	16.1	6.27	64.0	24.5	1,732.0	31.5	321.0	2.5	CW	126.7
400	19.6	265.0	13.5	7.84	80.0	16.5	1,439.0	49.2	501.6	2.5	CW	126.7
625	12.5	265.0	9.3	7.84	80.0	11.3	1,016.0	76.8	783.8	2.5	CW	126.7
977	8.0	265.0	6.2	7.84	80.0	7.5	746.0	120.1	1225.2	2.5	CW	126.7

■ TP-3657D-UN-□□□-A***-24

減速比 Ratio	無負荷(No-load)		定格(Rated)				起動(Starting)		方向 +印加	長さ Length mm		
	回転数	電流	出力	トルク		回転数	電流	トルク			電流	
	Speed r/min	Current mA	Output W	Nm	kgf·cm	Speed r/min	Current mA	Nm			kgf·cm	A
6	1071.0	340.0	20.0	0.20	2.0	976.3	1,328.0	2.2	22.6	2.5	CW	87.7
16	418.3	340.0	19.4	0.49	5.0	378.2	1,412.0	5.1	52.2	2.5	CW	100.7
39	171.6	340.0	19.1	1.18	12.0	155.4	1,396.0	12.5	127.2	2.5	CW	100.7
100	66.9	340.0	17.9	2.84	29.0	60.3	1,444.0	28.8	293.9	2.5	CW	113.7
256	26.1	340.0	16.6	6.76	69.0	23.5	1,475.0	66.7	680.1	2.5	CW	126.7
400	16.7	340.0	12.7	7.84	80.0	15.5	1,182.0	104.1	1062.7	2.5	CW	126.7
625	10.7	340.0	8.4	7.84	80.0	10.2	879.0	162.7	1660.5	2.5	CW	126.7
977	6.9	340.0	5.4	7.84	80.0	6.6	685.0	254.4	2595.7	2.5	CW	126.7

■ TP-3657E-UN-□□□-A***-24

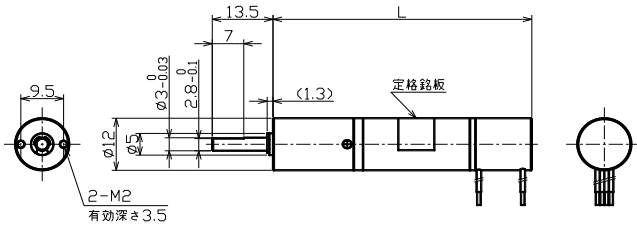
減速比 Ratio	無負荷(No-load)		定格(Rated)				起動(Starting)		方向 +印加	長さ Length mm		
	回転数	電流	出力	トルク		回転数	電流	トルク			電流	
	Speed r/min	Current mA	Output W	Nm	kgf·cm	Speed r/min	Current mA	Nm			kgf·cm	A
6	743.7	250.0	31.1	0.54	5.5	551.0	2,196.0	2.1	21.2	5.0	CW	87.7
16	290.5	250.0	27.0	1.18	12.0	219.2	2,093.0	4.8	48.9	5.0	CW	100.7
39	119.2	250.0	28.0	3.04	31.0	88.2	2,203.0	11.7	119.2	5.0	CW	100.7
100	46.5	250.0	21.0	5.39	55.0	37.2	1,749.0	27.0	275.5	5.0	CW	113.7
256	18.2	250.0	13.0	7.84	80.0	15.9	1,192.0	62.5	637.5	5.0	CW	126.7
400	11.6	250.0	8.8	7.84	80.0	10.7	853.0	97.6	996.1	5.0	CW	126.7
625	7.4	250.0	5.8	7.84	80.0	7.1	636.0	152.5	1556.5	5.0	CW	126.7
977	4.8	250.0	3.8	7.84	80.0	4.6	497.0	238.4	2433.1	5.0	CW	126.7

目次	
モータ	一覧表
減速機	
φ10遊星	コアードモータ
φ16遊星	
φ32遊星	
φ38遊星	
φ37スパー	
φ10遊星	コアレスモータ
φ16遊星	
MEMO	
φ22遊星	ブラシレスモータ
φ38遊星	
エンコーダ	参考

ギアモータ オプション *光学・磁気式エンコーダ*

エンコーダ付きギアドモータ

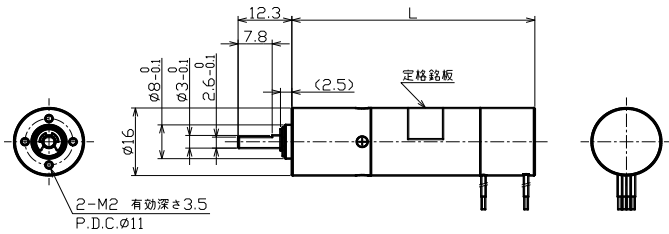
- φ12コアレスモータ+エンコーダ付 [φ12 Coreless motor + encoder]
【外観図 Drawing】



【エンコーダ仕様 Encoder specification】

項目 Item	仕様 Specification
モータ種類 Type	コアレスモータ Coreless Motor
モータ電圧 Mortor voltage	D.C.6V D.C.12V
モータ外径 Outside diameter	φ12(mm)
センサ Sensor	磁気式 Magnetic
分解能(P/R)Resolution	16P/R
チャンネル Channel	2Channel(A相 B相)

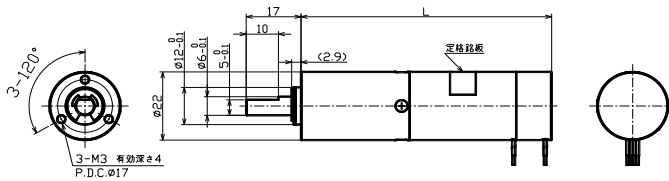
- φ16コアレスモータ+エンコーダ付 [φ16 Coreless motor + encoder]
【外観図 Drawing】



【エンコーダ仕様 Encoder specification】

項目 Item	仕様 Specification
モータ種類 Type	コアレスモータ Coreless Motor
モータ電圧 Mortor voltage	D.C.12V D.C.24V
モータ外径 Outside diameter	φ16(mm)
センサ Sensor	磁気式 Magnetic
分解能(P/R)Resolution	32P/R
チャンネル Channel	2Channel(A相 B相)

- φ22コアレスモータ+エンコーダ付 [φ22 Coreless motor + encoder]
【外観図 Drawing】



【エンコーダ仕様 Encoder specification】

項目 Item	仕様 Specification
モータ種類 Type	コアレスモータ Coreless Motor
モータ電圧 Mortor voltage	D.C.12V D.C.24V
モータ外径 Outside diameter	φ22(mm)
センサ Sensor	磁気式 Magnetic
分解能(P/R)Resolution	128P/R
チャンネル Channel	3Channel(A相 B相 Z相)

エンコーダのまめ知識

■ エンコーダの種類

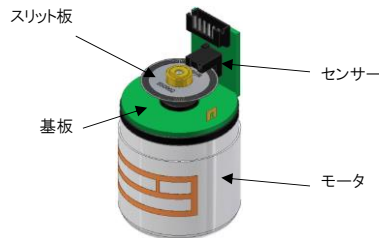
<磁気式>

マグネットのN極・S極を利用してエンコーダにしているタイプです。
微粉や埃に強いのが特長です。



<光学式>

透過・反射式センサー・スリット板(エッジング加工・フィルム)を利用してエンコーダにしているタイプです。
大きなパルス数を製作することができます。



スリーピース株式会社では、お客様のご希望されるエンコーダを製作
(カスタマイズ) いたします。

貴社専用の基板・スリット板も設計いたします。

目次	一覧表	
	減速機	
コアードモータ	φ8遊星	
	φ12遊星	
	φ22遊星	
	φ38遊星	
	φ37スパー	
コアレスモータ	φ6遊星	
	φ12遊星	
	φ22遊星	
	φ32遊星	
参考	φ16遊星	
	φ32遊星	

<http://www.three-peace.com>

スリーピース株式会社

〒110-0015

東京都台東区東上野1-25-3

(小松和東上野ビル6F)

TEL :03-5807-3051 FAX:03-3831-7727

E-mail: eigyou@three-peace.com

THREE-PEACE CO.,LTD.

Komatsuwa Higashiueno building 6F

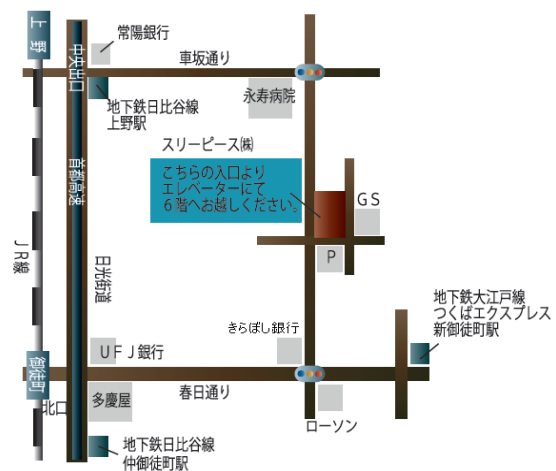
1-25-3, Higashiueno, Taitouku, Tokyo

JAPAN Zip 110-0015

TEL :+81-3-5807-3051 FAX:+81-3-3831-7727

E-mail: eigyou@three-peace.com

● 当社へのアクセス



◎ このカタログに記載されている製品および製品の仕様は、改良またはその他の理由により予告なしに変更されることがあります。カタログに記載されている値と寸法を目安として使用し、実際に使用する場合は、出荷時の仕様を確認してください。

◎ 「スリーピース」の事前承認がない限り、カタログの内容を複製又は複製することは固く禁じられています。

◎ ”当社製品”のコピー製品や類似品にご注意ください。

◎ We products and product specifications contained in this catalog are subject to change without notice for improvement or other reasons. Please, therefore, use the values and dimensions indicated in catalog as a guide only and for actual use, confirm them in the delivery specifications.

◎ It is strictly prohibited to reproduce or duplicate the contents of the catalog without the prior approval of 「Three-peace」.

◎ Please be aware of copied products and imitations of “we company”.

2018年11月現在