



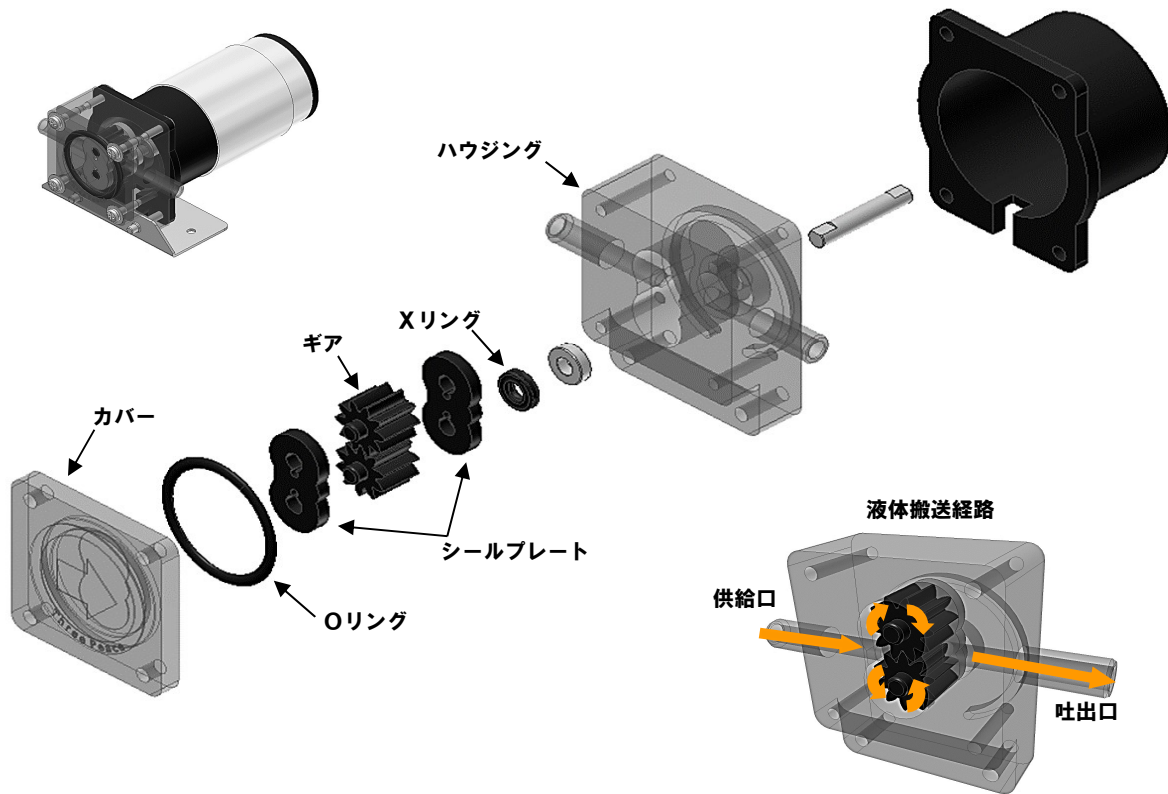
ギアポンプ 脈流が少ない

2020年施行 新食品衛生法適合

THREE PEACE PRODUCTS

ギアポンプ * 構造と特長 *

■ギアポンプの構造



■ギアポンプの特長

- ◆ 小型軽量でありながら最大0.2MPaという吐出圧力性能を持っています。
- ◆ プラスチックで成型することにより、耐薬品性向上やコストダウンに成功しました。
- ◆ 接液部品はPES(ポリエーテルサルフォン)を標準としております。
使用する溶液により、TPI(ポリイミド)やPPS(ポリフェニレン・サルファイド)などへも変更可能です。(カスタム対応)
- ◆ シールゴム材(Oリング/Xリング)は、NBRを標準としております。
使用する溶液により、フッ素ゴム・シリコンゴムなどへ変更可能です。(カスタム対応)

■ギアポンプのカスタム対応について

ギアポンプにつきましては、お客様のご希望に合わせたカスタム対応をメインに設計、製造、販売させていただいております。ご希望の流量や吐出圧、使用する液体の種類やポンプの運転Duty等を当社営業部までご連絡くださいますようお願い申し上げます。

■用途例

噴霧器 医療機器 純水装置 自動販売機 美容機器 印刷機 食器洗浄機

ギアポンプ * 製品説明 *

ポンプ

構造と特長

RP-M

RP-S

RP-G II

RP-K II

RP-M(AC)

RP-W II

RP-C III

RP-Q

RP-QI/QII

RP-HX

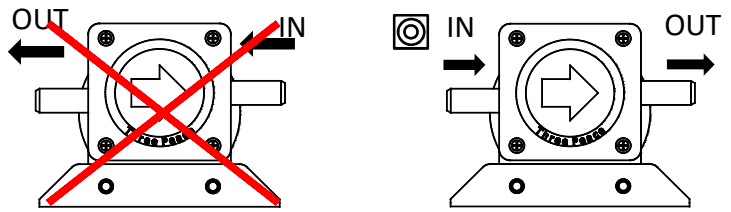
RP-TX

商品紹介

■設置方向注意点

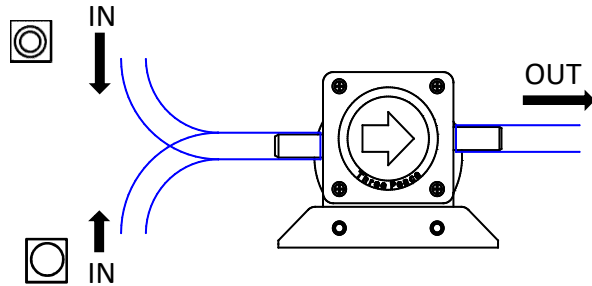
◆ 吸入・吐出方向はプレートに書かれている矢印の方向に吸入、吐出して下さい。

注) 矢印とは逆の方向に吸入、吐き出さないでください。故障の原因になります。



◆ 水源水面がポンプより高い位置に来るように設置されていることが望ましいです。

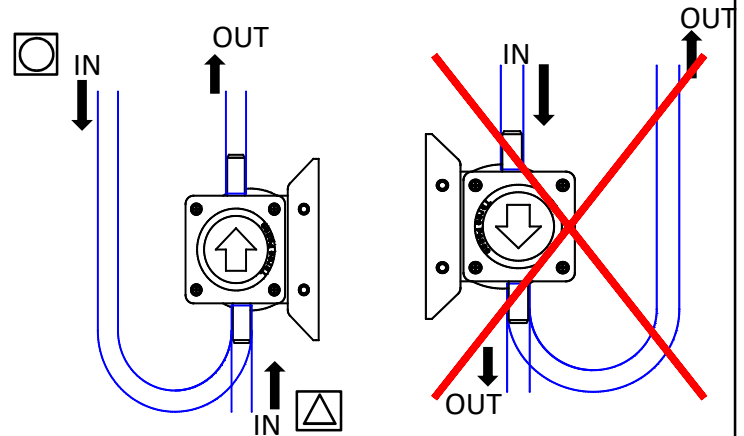
水源水面がポンプより低い位置に置く場合、300mmより下に置かないでください。空運転となり焼き付きを起こす場合があります。



◆ 水口が縦にある場合は吸入口は下にして下さい。吸入口を上置かれると気泡が液送方向とは逆に流れてしまうため流量の妨げとなります。

水源がポンプより高い場所に置く場合
上記の内容

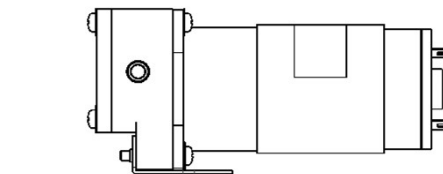
- ・ 水源水面を300mmより下に置かない
- ・ 矢印の方向に吸入・吐出に注意してください。





◆ ポンプは水平方向に設置するのを推奨します。

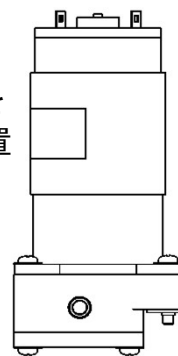
垂直に設置する場合

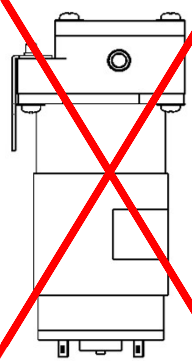
- ・ モータを上設置してください。
- ・ モータを下設置した場合、浸水しやすくなり故障の原因になります。使用を避けてください。

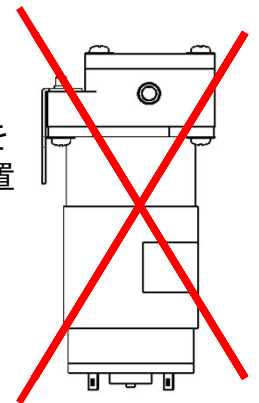


モータとポンプが水平に設置 

モータを下に設置 



モータを上設置 



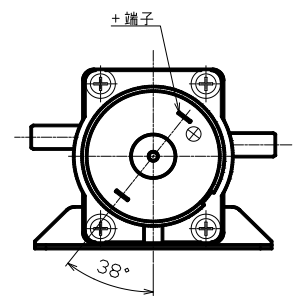
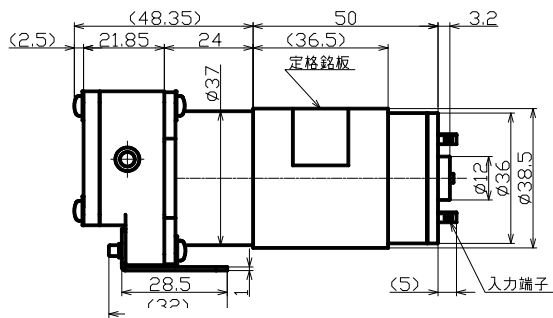
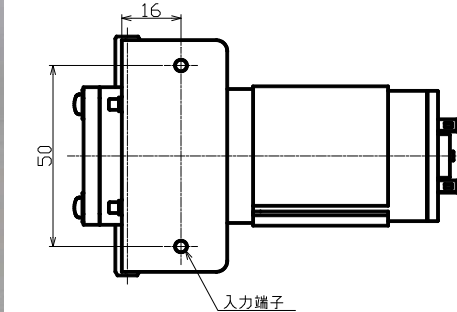
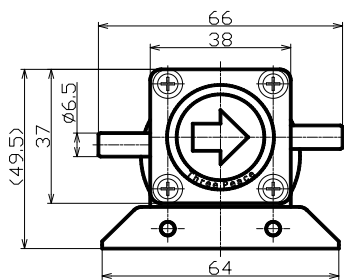
ギアポンプの製品例

◆ TP-3850A-GP-90-P00-24



◆ 外形寸法図

◆ 最大流量 : 2.0(L/min)



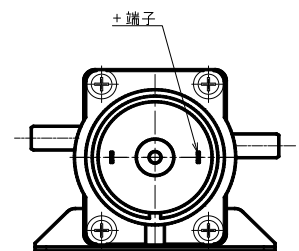
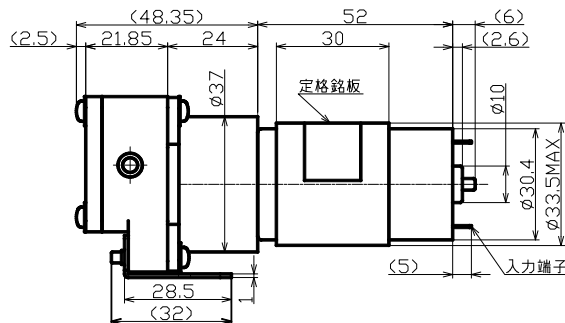
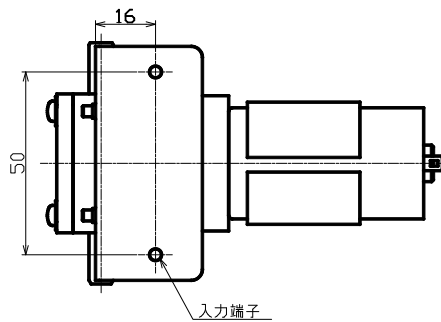
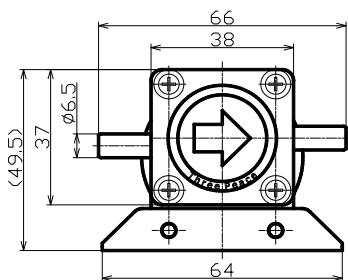
※ 一端子に+印加して下さい。

◆ TP-3452B-GP-90-P00-24



◆ 外形寸法図

◆ 最大流量 : 2.0(L/min)



※ 一端子に+印加して下さい。

スリーピース株式会社 営業部
 TEL:03-5807-3051 FAX:03-3831-7727
 URL :http://www.three-peace.com
 E-mail:eigyou@three-peace.com

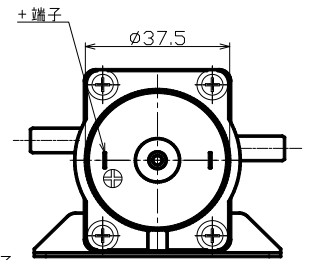
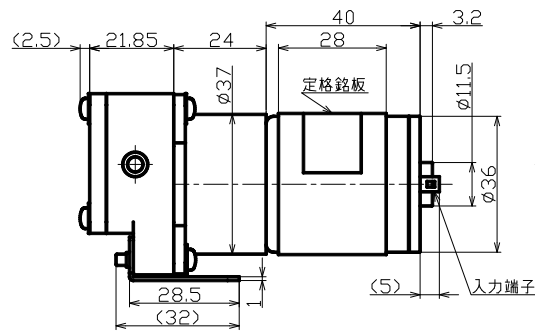
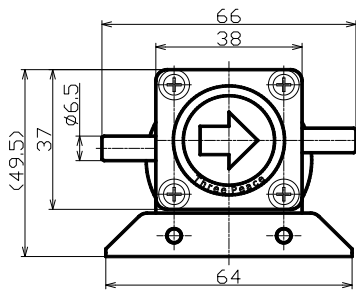
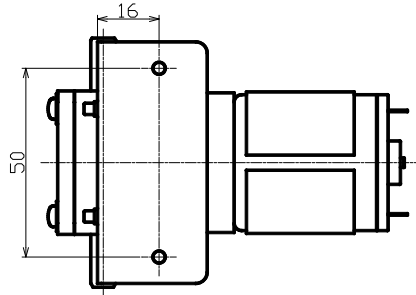
- 本カタログに掲載されております製品ならびに製品仕様は、予告なしに変更する場合があります。
- 本カタログに記載されておりますコンテンツを、弊社の承諾なしに転載および複製することは、固くお断りいたします。
- 弊社製品のコピー品ならびに類似品にはご注意ください。

ギアポンプの製品例

◆ TP-3640A-GP-90-P00-24

◆ 外形寸法図

◆ 最大流量 : 1.5(L/min)



※ +端子に+印加して下さい。

◆ ポンプ特性曲線

