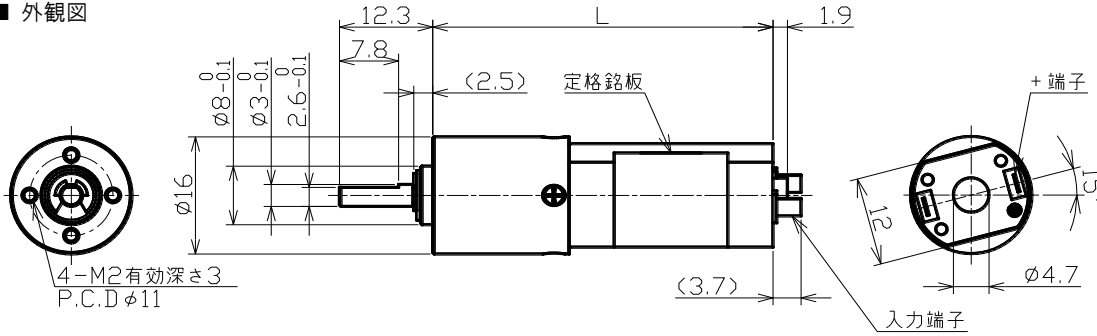


コアードモータ *遊星ギア φ16* UGシリーズ

TP-1627※-UG-□□□-A***-△△

■ 外観図



■ モータ仕様

機種名 Model name	電圧 Voltage	無負荷(No-load)		定格(Rated)				起動(Starting)			
		回転数	電流	出力	トルク		回転数	電流	トルク		電流
		Speed	Current	Output	Torque		Speed	Current	Torque		Current
TP-1627 ※	V	r/min	mA	W	mNm	gf·cm	r/min	mA	mNm	gf·cm	A
TP-1627 A	4.5	8,625	90.0	0.6	0.84	8.6	6,825	255.0	4.0	41.3	0.98
TP-1627 B	6.0	3,990	25.0	0.1	0.28	2.9	3,200	35.0	1.6	16.2	0.14
TP-1627 C	6.0	8,925	48.0	0.6	0.75	7.7	7,200	180.0	4.1	42.0	0.76
TP-1627 D	12.0	14,420	40.0	1.5	1.24	12.7	11,784	170.0	6.7	68.0	0.80

■ TP-1627A-UG-□□□-A***-4.5

減速比 Ratio	無負荷(No-load)		定格(Rated)				起動(Starting)			方向 +印加	長さ Length mm	
	回転数	電流	出力	トルク		回転数	電流	トルク				
	Speed	Current	Output	Torque		Speed	Current	Torque				
1/**	r/min	mA	W	mNm	gf·cm	r/min	mA	Nm	kgf·cm	A		
6	1,409.0	90.0	0.47	3.92	40.0	1,154.0	233.0	0.0	0.2	0.98	CW	38.4
16	528.3	90.0	0.44	9.80	100.0	428.8	239.0	0.1	0.5	0.98	CW	41.7
36	234.8	90.0	0.40	19.60	200.0	195.5	222.0	0.1	1.2	0.98	CW	41.7
96	88.0	90.0	0.37	49.00	500.0	72.7	228.0	0.3	2.9	0.98	CW	45.0
216	39.1	90.0	0.42	127.40	1,300.0	31.3	249.0	0.6	6.5	0.98	CW	45.0
384	22.0	90.0	0.37	196.00	2,000.0	17.8	242.0	1.0	10.4	0.98	CW	48.3
576	14.7	90.0	0.36	294.00	3,000.0	11.8	242.0	1.5	15.6	0.98	CW	48.3
864	9.8	90.0	0.36	441.00	4,500.0	7.9	242.0	2.3	23.4	0.98	CW	48.3

■ TP-1627B-UG-□□□-A***-6

減速比 Ratio	無負荷(No-load)		定格(Rated)				起動(Starting)			方向 +印加	長さ Length mm	
	回転数	電流	出力	トルク		回転数	電流	トルク				
	Speed	Current	Output	Torque		Speed	Current	Torque				
1/**	r/min	mA	W	mNm	gf·cm	r/min	mA	Nm	kgf·cm	A		
6	651.7	25.0	0.06	0.98	10.0	569.3	31.0	0.0	0.1	0.14	CW	38.4
16	244.4	25.0	0.06	2.94	30.0	205.8	33.0	0.0	0.2	0.14	CW	41.7
36	108.6	25.0	0.07	7.84	80.0	88.3	34.0	0.0	0.4	0.14	CW	41.7
96	40.7	25.0	0.07	19.60	200.0	32.8	35.0	0.1	1.0	0.14	CW	45.0
216	18.1	25.0	0.06	39.20	400.0	15.0	34.0	0.2	2.3	0.14	CW	45.0
384	10.2	25.0	0.06	68.60	700.0	8.3	35.0	0.4	3.7	0.14	CW	48.3
576	6.8	25.0	0.06	107.80	1,100.0	5.5	35.0	0.5	5.6	0.14	CW	48.3
864	4.5	25.0	0.06	156.80	1,600.0	3.7	35.0	0.8	8.4	0.14	CW	48.3

■ TP-1627D-UG-□□□-A***-12

減速比 Ratio	無負荷(No-load)		定格(Rated)				起動(Starting)			方向 +印加	長さ Length mm	
	回転数	電流	出力	トルク		回転数	電流	トルク				
	Speed	Current	Output	Torque		Speed	Current	Torque				
1/**	r/min	mA	W	mNm	gf·cm	r/min	mA	Nm	kgf·cm	A		
6	2,355.0	40.0	1.22	5.88	60.0	1,979.0	154.0	0.0	0.4	0.80	CW	38.4
16	883.2	40.0	0.81	9.80	100.0	785.1	119.0	0.1	0.9	0.80	CW	41.7
36	392.5	40.0	1.03	29.40	300.0	334.4	145.0	0.2	2.0	0.80	CW	41.7
96	147.2	40.0	1.01	78.40	800.0	123.0	157.0	0.5	4.9	0.80	CW	45.0
216	65.4	40.0	1.10	196.00	2,000.0	53.5	170.0	1.1	11.0	0.80	CW	45.0
384	36.8	40.0	0.94	294.00	3,000.0	30.5	161.0	1.7	17.6	0.80	CW	48.3
576	24.5	40.0	0.94	441.00	4,500.0	20.4	161.0	2.6	26.4	0.80	CW	48.3
864	16.4	40.0	0.73	490.00	5,000.0	14.3	130.0	3.9	39.6	0.80	CW	48.3

目次	
モータ	一覧表
減速機	
φ10遊星	
φ16遊星	
φ32遊星	コアードモータ
φ37スパー	
φ10遊星	
φ16遊星	コアレスモータ
MEMO	
φ22遊星	ブラシレスモータ
φ38遊星	
エンコーダ	参考