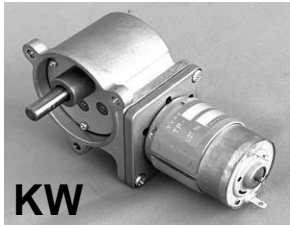


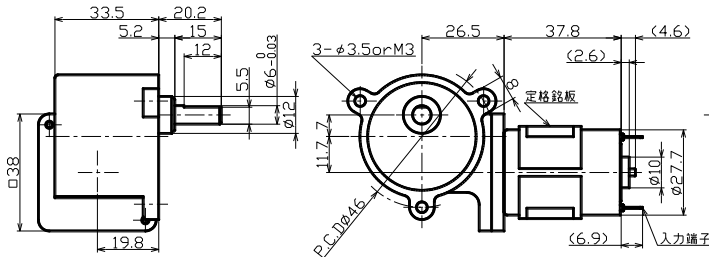
# ギアドモータ \*外形図・特性表\*

ブラシ付き

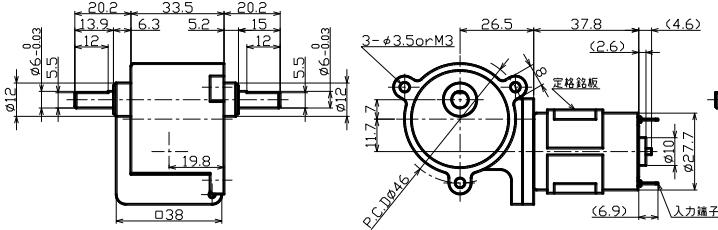
## TP-3038-KW・KWRシリーズ〈ウォームギア〉



KW



KWR



MOTOR  
φ30mm

GEAR  
ウォーム

ドライバ  
TPDR-68A

RoHS  
対応品

ギアドモータ  
ブラシ付き

### ●ギアヘッド単体性能表

ギア名称	減速比	ギア 段数	L寸法 mm	許容トルク		瞬時最大負荷		許容ラジアル荷重		許容スラスト荷重	
				mN·m	kg·cm	mN·m	kg·cm	N	kgf	N	kgf
KW・KWR	25~50	2	—	196	2	294	3	9.8	1	6.86	0.7
	60~100	3	—	294	3	441	4.5				
	125~150		—	588	6	882	9				
	200~500	4	—								
	750~1500	5	—								

### ●ギアドモータ特性表

機種名	減速比		減速比																			
			25	30	50	60	75	100	125	150	200	250	300	375	500	750	1000	1500				
TP-3038A -KW・KWR (24V)	回転数	r/min	217	177	106	88.4	70.3	53.6	42.9	35.7	26.5	21.2	17.7	14.5	11.2	7.6	5.8	3.9				
	定格 トルク	mN·m	58.8	68.6	118	127	167	196	245	294	392	490	588	588	588	588	588	588				
		kg·cm	0.6	0.7	1.2	1.3	1.7	2	2.5	3	4	5	6	6	6	6	6	6				
TP-3038C -KW・KWR (24V)	回転数	r/min	336	282	168	140	113	83.8	67.5	55.9	41.9	34	28.8	23.4	17.8	12	9.1	6.1				
	定格 トルク	mN·m	78.4	88.2	157	176	196	294	343	441	539	588	588	588	588	588	588	588				
		kg·cm	0.8	0.9	1.6	1.8	2	3	3.5	4.5	5.5	6	6	6	6	6	6	6				
回転方向			CCW					CW					CCW					CW				
段数			2					3					4					5				
質量 [g]			220					225					231					233				

※ 回転方向:モータの+端子に+を印加した場合の回転方向です。(モータ取付面から見た場合。)CW:時計方向 CCW:反時計方向

### ●用途.....

- ゲーム機    ATM    金銭機械    ミラボ    コインホッパー    券売機    ドアロック    カッター    電動カーテン
- 防犯カメラ    ブラインド    紙幣計数機    カード搬送    バス運賃箱    印刷機    オイルポンプ

スリーピース株式会社 営業部  
TEL:03-5807-3051 FAX:03-3831-7727  
URL :http://www.three-peace.com  
E-mail:eigyou@three-peace.com

- 本カタログに掲載されております製品ならびに製品仕様は、予告なしに変更する場合があります。
- 本カタログに記載されておりますコンテンツを、弊社の承諾なしに転載および複製することは、固くお断りいたします。
- 弊社製品のコピー品ならびに類似品にはご注意ください。

TU	1627
HA	2732
KH・PH	2937
KJ・PJ	3522N
KS・PS	2932
KZ	3526N
KW・KWR	3526
IA・IB	3038
IG・IM	3442
CE	3452
CM	3850
LG	4867
FG	2234
	3641