

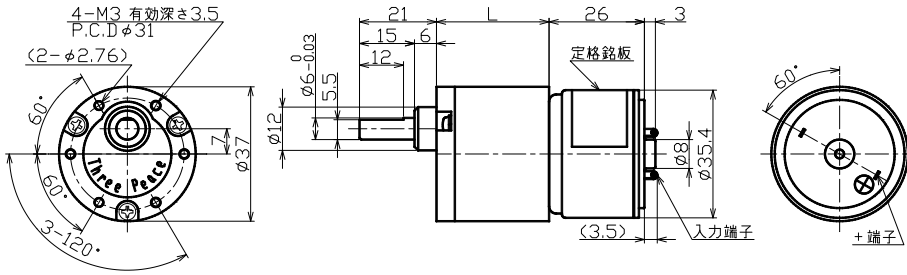
ギアドモータ *外形図・特性表*

ブラシ付き

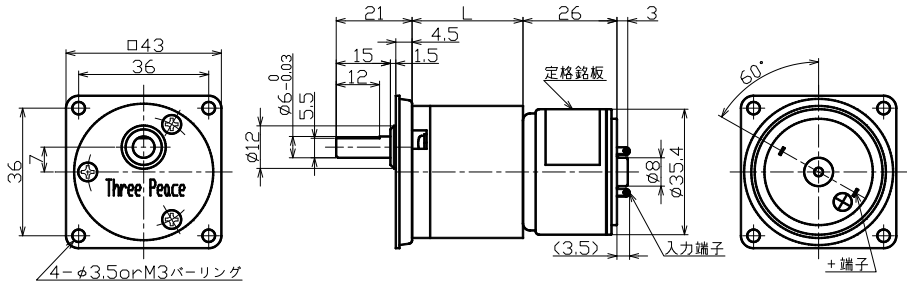
TP-3526E-KS・PSシリーズ〈断続運転用・焼結歯車〉



KS



PS



MOTOR
φ35.4mm

GEAR
φ37mm
□43mm

RoHS
対応品

安価型

6Vドライバは、
カスタムにて
対応

●ギアヘッド単体性能表

ギア名称	減速比	ギア 段数	L寸法		許容トルク		瞬間最大負荷		許容ラジアル荷重		許容スラスト荷重	
			mm	mm	mN·m	kg·cm	mN·m	kg·cm	N	kgf	N	kgf
KS・PS	10	2	20.2	98	1	147	1.5	9.8	1	6.86	0.7	
	33	3	23.7	196	2	294	3					
	66~75	4	27.2	294	3	441	4.5					
	100	4	27.2	588	6	882	9					
	150~300	5	30.7									
	450~900	6	34.2									

●ギアドモータ特性表

機種名	減速比	回転数														
		10	33	66	75	100	150	200	225	300	450	600	675	900		
TP-3526E -KS・PS (6V)	回転数	r/min	544	179	88.6	78.9	59.3	39.3	29.6	26.4	20.1	13.9	10.7	9.6	7.3	
	定格 トルク	mN·m	29.4	88.2	167	186	245	343	441	490	588	588	588	588	588	
		kg·cm	0.3	0.9	1.7	1.9	2.5	3.5	4.5	5	6	6	6	6	6	
回転方向			CCW	CW	CCW				CW				CCW			
段数			2	3	4				5				6			
質量 [g]			140	145	150				155				160			

※ 回転方向: モータの+端子に+を印加した場合の回転方向です。(モータ取付面から見た場合。) CW: 時計方向 CCW: 反時計方向

- 用途
- ゲーム機
 - ATM
 - 金銭機械
 - ミララボ
 - コインホッパー
 - 券売機
 - ドアロック
 - カッター
 - 電動カーテン
 - 防犯カメラ
 - ブラインド
 - 紙幣計数機
 - カード搬送
 - バス運賃箱
 - 印刷機
 - オイルポンプ

スリーピース株式会社 営業部
TEL:03-5807-3051 FAX:03-3831-7727
URL :http://www.three-peace.com
E-mail:eigyout@three-peace.com

- 本カタログに掲載されております製品ならびに製品仕様は、予告なしに変更する場合があります。
- 本カタログに記載されておりますコンテンツを、弊社の承諾なしに転載および複製することは、固くお断りいたします。
- 弊社製品のコピー品ならびに類似品にはご注意ください。

ギアドモータ
ブラシ付き

TU 1621

UW 1635

UM 2133

HA 2732

KH・PH 2937

KI・PJ 3522

KS・PS 3526

KZ 3632

KW・KWR 3640

IA・IB 3452

IG・IM 3850

CE 4990

CM 2234

LG 3641