

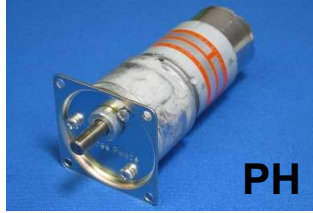
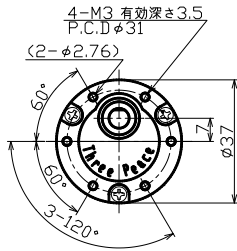
ギアドモータ *外形図・特性表*

ブラシ付き

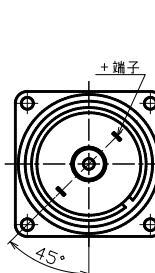
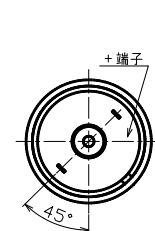
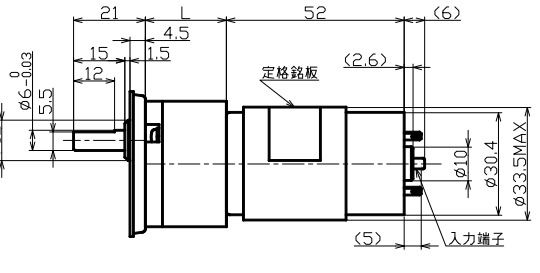
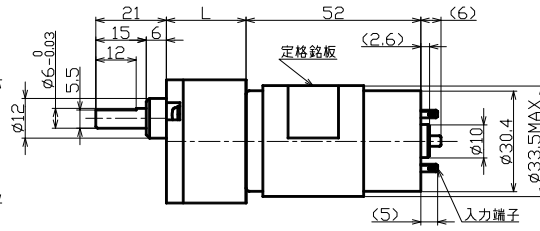
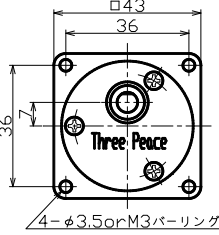
TP-3452-KH・PHシリーズ〈断続運転用〉



KH



PH



MOTOR
φ33.5mm

GEAR
φ37mm
□43mm

ドライバ
TPDR-58A

RoHS
対応品

●ギアヘッド単体性能表

ギア名称	減速比	ギア 段数	L寸法 mm	許容トルク		瞬時最大負荷		許容ラジアル荷重		許容スラスト荷重	
				mN·m	kg·cm	mN·m	kg·cm	N	kgf	N	kgf
KH・PH	5~10	2	18.7	98	1	147	1.5	9.8	1	6.86	0.7
	15~30	3	21.2	196	2	294	3				
	40~90	4	23.7	294	3	441	4.5				
	100										
	120~300	5	26.2	588	6	882	9				
	360~900	6	28.7								

●ギアドモータ特性表

機種名	減速比	回転数																			
		5	10	15	20	25	30	40	50	60	75	100	120	150	200	270	300	450	675	900	
TP-3452A-KH・PH (24V)	回転数	r/min	878	433	286	215	173	148	108	88.5	75.0	61.0	46.5	37.2	30.3	23.1	17.4	15.7	10.6	7.1	5.4
	定格トルク	mN·m	39.2	88.2	127	167	196	196	294	294	294	294	294	588	588	588	588	588	588	588	588
		kg·cm	0.4	0.9	1.3	1.7	2	2	3	3	3	3	3	6	6	6	6	6	6	6	6
TP-3452B-KH・PH (24V)	回転数	r/min	1,312	656	433	324	265	224	165	135	113	91.7	69.6	56.3	45.6	34.7	25.9	23.4	15.7	10.5	7.9
	定格トルク	mN·m	49	98	147	196	196	196	294	294	294	294	294	588	588	588	588	588	588	588	588
		kg·cm	0.5	1	1.5	2	2	2	3	3	3	3	3	6	6	6	6	6	6	6	6
TP-3452C-KH・PH (12V)	回転数	r/min	923	454	300	226	182	155	113	93.1	79.0	64.4	49.2	39.1	31.9	24.4	18.4	16.6	11.2	7.5	5.7
	定格トルク	mN·m	39.2	88.2	127	167	196	196	294	294	294	294	294	588	588	588	588	588	588	588	588
		kg·cm	0.4	0.9	1.3	1.7	2	2	3	3	3	3	3	6	6	6	6	6	6	6	6
回転方向			CW			CCW						CW			CCW			CW			
段数			2			3						4			5			6			
質量 [g]			242			247						252			257			262			

※ 回転方向:モータの+端子に+を印加した場合の回転方向です。(モータ取付面から見た場合。)CW:時計方向 CCW:反時計方向

●用途..... ゲーム機 ATM 金銭機械 ミニラボ コインホッパー 券売機 ドアロック カッター 電動カーテン

防犯カメラ ブラインド 紙幣計数機 カード搬送 バス運賃箱 印刷機 オイルポンプ

スリーピース株式会社 営業部
TEL:03-5807-3051 FAX:03-3831-7727
URL :http://www.three-peace.com
E-mail:eigyou@three-peace.com

●本カタログに掲載されております製品ならびに製品仕様は、予告なしに変更する場合があります。
●本カタログに記載されておりますコンテンツを、弊社の承諾なしに転載および複製することは、固くお断りいたします。
●弊社製品のコピー品ならびに類似品にはご注意ください。

ギアドモータ
ブラシ付き

TU 1621

UW 1635

UM 2133

HA 2732

KH・PH 2937

KJ・PJ 3522

KS・PS 3526

KZ 3632

KW・KWR 3640

IA・IB 3452

IG・IM 3850

CE 4990

CM 2234

LG 3641