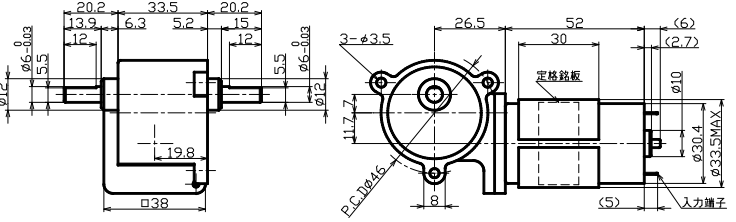
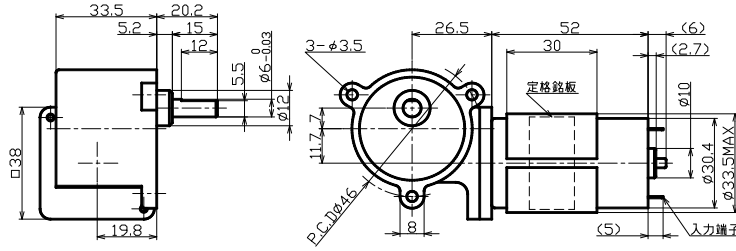
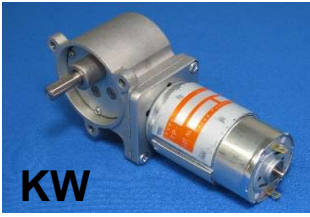


TP-3452-KW・KWRシリーズ



MOTOR
φ33.5mm

GEAR
ウォーム

ドライバ
TPDR-58A

RoHS
対応品

●ギアヘッド単体性能表

ギア名称	減速比	ギア 段数	L寸法	許容トルク		瞬時最大負荷		許容ラジアル荷重		許容スラスト荷重	
			mm	mN·m	kg·cm	mN·m	kg·cm	N	kgf	N	kgf
KW・KWR	25~50	2	—	196	2	294	3	9.8	1	6.86	0.7
	60~100	3	—	294	3	441	4.5				
	125~150	—	—	—	—	—	—				
	200~500	4	—	588	6	882	9				
	750~1500	5	—	—	—	—	—				

●ギアドモータ特性表

機種名	減速比		25	30	50	60	75	100	125	150	200	250	300	375	500	750	1000	1500				
			TP-3452A-KW・KWR (24V)	回転数	r/min	168	141	86.1	70.7	56.9	44	33.7	28.4	21.8	17.8	15	12.2	9.2	6.2	4.7	3.2	
TP-3452A-KW・KWR (24V)	定格トルク	mN·m	118	137	196	245	294	294	539	588	588	588	588	588	588	588	588	588				
		kg·cm	1.2	1.4	2	2.5	3	3	5.5	6	6	6	6	6	6	6	6	6	6			
TP-3452B-KW・KWR (24V)	定格トルク	mN·m	137	167	196	294	294	294	588	588	588	588	588	588	588	588	588	588	588			
		kg·cm	1.4	1.7	2	3	3	3	6	6	6	6	6	6	6	6	6	6	6			
TP-3452C-KW・KWR (12V)	定格トルク	mN·m	118	137	196	245	294	294	539	588	588	588	588	588	588	588	588	588	588			
		kg·cm	1.2	1.4	2	2.5	3	3	5.5	6	6	6	6	6	6	6	6	6	6			
回転方向			CCW					CW					CCW					CW				
段数			2					3					4					5				
質量 [g]			375					380					385					390				

※ 回転方向:モータの+端子に+を印加した場合の回転方向です。(モータ取付面から見た場合。)CW:時計方向 CCW:反時計方向

●用途..... ゲーム機 ATM 金銭機械 ミニラボ コインホッパー 券売機 ドアロック カッター 電動カーテン

防犯カメラ ブラインド 紙幣計数機 カード搬送 バス運賃箱 印刷機 オイルポンプ