

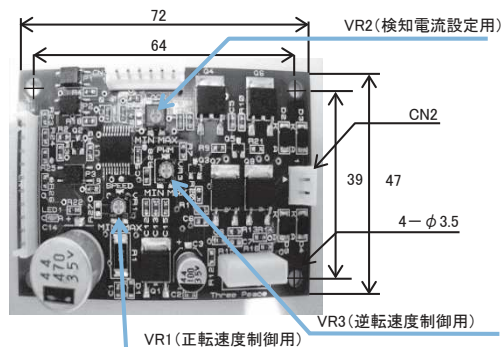
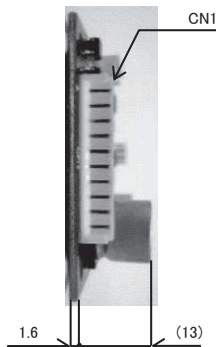
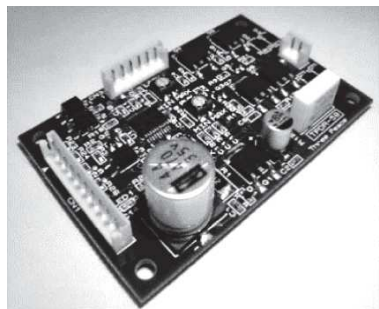
D. モータドライバ Page

CONTENTS ー目次ー

・TPDR-58A	-----	D-1
・TPDR-26	-----	D-2
・TPDR-41A	-----	D-3
・TPDR-21B	-----	D-4
・カスタム対応例のご紹介	-----	D-5

ブラシ付きモータ用ドライバ *TPDR-58A*

MOTOR DRIVER No.TPDR-58A



■特長

- ◆ ブラシ付きDCモータ専用ドライバ(12~24V対応)
- ◆ スピードコントロール(PWM制御)は、内部ボリュームVR1(正転)、VR3(逆転)による速度制御と、PWM入力、外部ボリュームを取り付けての速度制御が可能です。
- ◆ TPDR-58Aは、低速回転モードにおいても、モータを滑らかな回転で起動させることができます。
- ◆ PWM制御時に発する電気ノイズを大幅に低減させたタイプのモータドライバです。
- ◆ モータの過電流を検知させるための検知電流設定用ボリューム付き(0~1.5A VR2調整による)
- ◆ 従来のTPDR-6に比べて、コストダウンを図っています。

■標準付属品

標準付属品
TPDR-58A本体
CN1ケーブル1本
CN2ケーブル1本
取扱説明書

■コネクタ仕様

コネクタ	TPDR-58A基板上	適合コネクタ型式		メーカー
	ベース付きポスト	ハウジング	コンタクト	
CN1	B10B-EH	EHR-10	SEH-001T-P0.6L	日本圧着端子製造株式会社
CN2	B2B-EH	EHR-2	AWG#26~22	

■ドライバ仕様

項目	仕様	備考
電源電圧	12~24V(D.C.)±10%	—
定格出力電流	1.5A以下	ご使用されるブラシ付きDCモータの常用電流となります。
最大出力電流	5A以下	ご使用されるブラシ付きDCモータの最大起動(停動)電流値を意味します。
PWM周波数	1kHz	VR1, VR3, 外部ボリュームでのスピードコントロール時の周波数。
質量	20g	—

■接続図

コネクタ	ピンNo.	線色	信号名称	入出力	機能	規格・条件	
CN1	1	茶	IN A	入力	下の表1を参照	H:オープンコレクタ L:0~0.8V	
	2	白	IN B	入力			
	3	橙	PWM入力	入力	TTL入力	H:3.2V以上 L:1.3V以下	
	4	黄	NC	—	なし		
	5	緑	LOCK	出力	電流検知	0~1.5A	
	6	灰	VR	出力	外部速度設定器用電源		
	7	紫	VS	入力	速度設定信号入力	D.C.0~5V	
	8	青	GND	—	速度設定信号GND		
	CN2	9	赤	電源入力	入力	ドライバ用電源	D.C.12~24V ±10%
		10	黒		—	ドライバ用電源GND	
CN2	1	茶	モータ端子	出力	モータ:プラス端子orマイナス端子		
	2	白					

表1

入力			出力モード			
ピンNo.	線色	信号名称	ストップ	正転	逆転	ブレーキ
1	茶	IN A	L	H	L	H
2	白	IN B	L	L	H	H

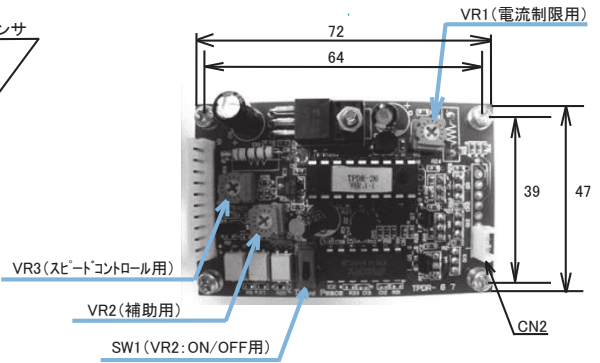
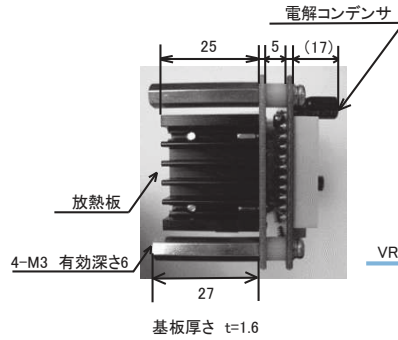
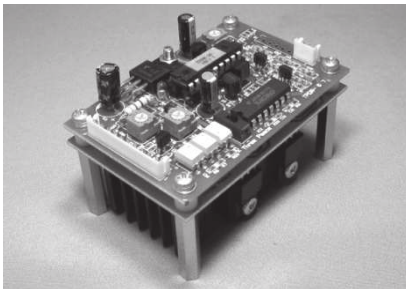
*PWM入力での速度制御する場合、CN1のピンNo.8とピンNo.10は、共通のGNDで接続して下さい。

スリーピース株式会社 営業部
 TEL:03-5807-3051 FAX:03-3831-7727
 URL :http://www.three-peace.com
 E-mail:eigy@three-peace.com

●本カタログに掲載されております製品ならびに製品仕様は、予告なしに変更する場合があります。
 ●本カタログに記載されておりますコンテンツを、弊社の承諾なしに転載および複製することは、固くお断りいたします。
 ●弊社製品のコピー品ならびに類似品にはご注意ください。

ブラシ付きモータ用ドライバ(高出力タイプ) * TPDR-26 *

MOTOR DRIVER No.TPDR-26



■特長

- ◆ ブラシ付きDCモータ専用ドライバ(12~24V、定格電流:1~3[A]の高出力モータ対応) ◆ TP-4668B-12、TP-4990A-24に対応
- ◆ スピードコントロールの方法が4通り可能です(VR3、TTL入力{PWM入力}、電圧0~5V、外部抵抗{ボリューム})
- ◆ 電流制限付き(4~8Aボリューム調整による)
- ◆ 起動後の立ち上がりをスムーズにさせるためのお助け機能付き(VR2)

■標準付属品

標準付属品
TPDR-26本体
CN1ケーブル1本
CN2ケーブル1本
取扱説明書

■コネクタ仕様

コネクタ	TPDR-26基板上		適合コネクタ型式		メーカー
	ベース付きポスト	ハウジング	ハウジング	コンタクト	
CN1	B10B-EH	EHR-10	EHR-10	SEH-001T-P0.6L	日本圧着端子製造株式会社
CN2	B2B-EH	EHR-2	EHR-2	AWG#26~22	

■ドライバ仕様

項目	仕様	備考
電源電圧	12~24V(D.C.)±10%	—
定格出力電流	3A以下	ご使用されるブラシ付きDCモータの常用電流となります。
最大出力電流	15A以下	ご使用されるブラシ付きDCモータの最大起動(停動)電流値を意味します。
PWM周波数	16kHz	VR3でのスピードコントロール時の周波数。
質量	95g	—

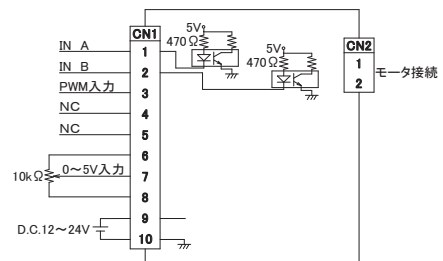
■接続図

コネクタ	ピンNo.	線色	信号名称	入出力	機能	規格・条件	
CN1	1	茶	IN A	入力	下の表1を参照	H: オープンコレクタ	
	2	白	IN B	入力		L: 0~0.8V	
	3	橙	PWM入力	入力	TTL入力	H: 3.2V以上	
	4	黄	NC	—	なし	L: 1.3V以下	
	5	緑	NC	—	なし		
	6	灰	VR	出力	外部速度設定器用電源		
	7	紫	VS	入力	速度設定信号入力	D.C.0~5V	
	8	青	GND	—	速度設定信号GND		
	CN2	1	茶	モータ端子	入力	ドライバ用電源	D.C.12~24V ±10%
		2	白		出力	ドライバ用電源GND	

表1

入力			出力モード			
ピンNo.	線色	信号名称	ストップ	正転	逆転	ブレーキ
1	茶	IN A	H	L	H	L
2	白	IN B	H	H	L	L

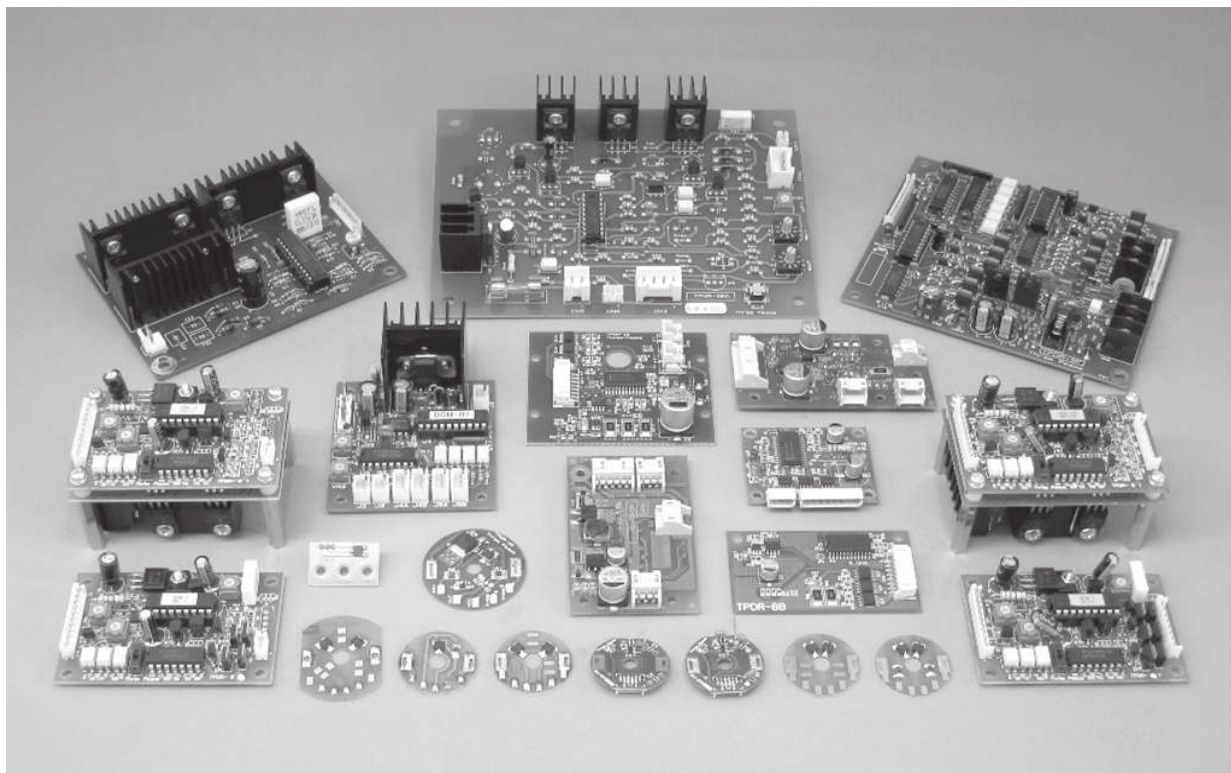
*PWM入力で速度制御する場合、CN1のピンNo.8とピンNo.10は、共通のGNDで接続して下さい。



モータドライバ *カスタム対応例のご紹介*

モータドライバのカスタム対応例

■モータドライバのカスタム対応も承ります。



モータドライバのカスタム対応についてのお問い合わせ。

お客様のご要望に応じて、モータドライバのカスタム対応も承ります。
カスタム対応についてのお問い合わせは、当社営業部までご連絡くださいますようお願い申し上げます。

スリーピース株式会社 営業部

住所) 〒110-0015

東京都台東区東上野1-25-3 小松和東上野ビル6F

TEL:03-5807-3051

FAX:03-3831-7727

E-mail: eigyou@three-peace.com

スリーピース株式会社 営業部

TEL:03-5807-3051 FAX:03-3831-7727

URL :<http://www.three-peace.com>

E-mail:eigyou@three-peace.com

- 本カタログに掲載されております製品ならびに製品仕様は、予告なしに変更する場合があります。
- 本カタログに記載されておりますコンテンツを、弊社の承諾なしに転載および複製することは、固くお断りいたします。
- 弊社製品のコピー品ならびに類似品にはご注意ください。