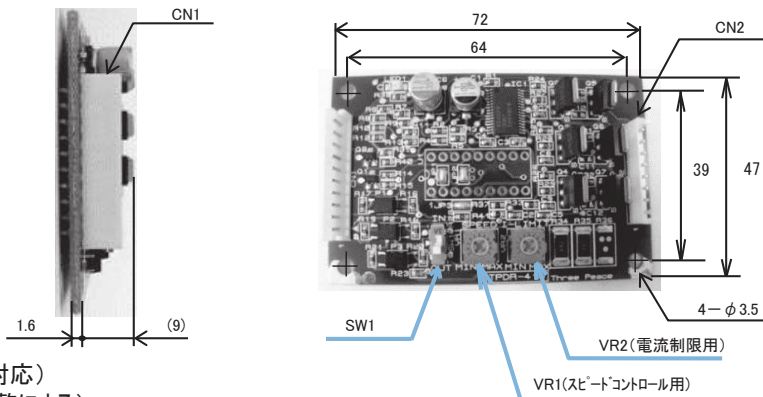
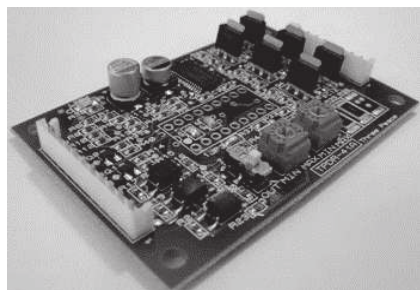


ブラシレスモータ用ドライバ *TPDR-41A*

MOTOR DRIVER No.TPDR-41A



■特長

- ◆ ブラシレスDCモータ専用ドライバ(12~24V対応)
- ◆ 電流制限付き(0.7~2A、ボリュームVR2調整による)
- ◆ スピードコントロール(PWM制御)は、内部ボリュームVR1による速度制御と、PWM入力、外部ボリュームを取り付けての速度制御が可能です。
- ◆ TPDR-41Aは、低速回転モードにおいても、モータを滑らかな回転で起動させることができます。
- ◆ PWM制御時に発する電気ノイズを大幅に低減させたタイプのモータドライバです。
- ◆ モータ回転のFG出力機能付き
- ◆ 従来のTPDR-7に比べて、コストダウンを図っています。

■標準付属品

標準付属品
TPDR-41A本体
CN1ケーブル1本
CN2ケーブル1本
取扱説明書

■コネクタ仕様

コネクタ	適合コネクタ型式			メーカー
	TPDR-41A基板上 ベース付きポスト	ハウジング	コンタクト	
CN1	B10B-EH	EHR-10	SEH-001T-P0.6L	日本圧着端子 製造株式会社
CN2	B8B-EH	EHR-8	AWG#26~22	

■ドライバ仕様

項目	仕様	備考
電源電圧	12~24V(D.C.)±10%	—
定格出力電流	2A以下	ご使用されるブラシ付きDCモータの常用電流となります。
最大出力電流	5A以下	ご使用されるブラシ付きDCモータの最大起動(停動)電流値を意味します。
PWM周波数	40kHz	VR1でのスピードコントロール時の周波数。
質量	17g	—

■接続図

コネクタ	ピンNo.	線色	信号名称	入出力	機能	規格・条件
CN1	1	茶	START/STOP	入力	H: 通常STOP L: START	H: オープンコレクタ L: 0~0.8V
	2	白	ブレーキ	入力	H: ブレーキSTOP L: ブレーキ解除	H: オープンコレクタ L: 0~0.8V
	3	橙	回転方向	入力	H: 逆転 L: 正転	H: オープンコレクタ L: 0~0.8V
	4	黄	FG(回転)出力	出力	パルス出力 6パルス/回転	H: オープンコレクタ 耐圧30V
	5	緑	VR	出力	外部速度設定用電源	
	6	灰	VS	入力	①PWM入力(TTL入力) ②外部速度設定信号電圧入力	①H: 3.2V以上 L: 1.3V以下 ②D.C. 1.4~3V
	7	紫	GND	—	外部速度設定用GND	
	8	青	(N.C)	—		
	9	赤	電源入力	入力	ドライバ用電源	D.C. 12~24V ±10%
	10	黒		—	ドライバ用電源GND	
CN2	1	茶	モータ出力	出力	コイルA	
	2	白		出力	コイルC	
	3	橙		出力	コイルB	
	4	黄	Vcc	出力	ホールIC用電源D.C.5V	
	5	緑	センサ信号入力	入力	入力B	
	6	灰		入力	入力A	
	7	紫		入力	入力C	
	8	青	GND	—	ホールIC用 GND	

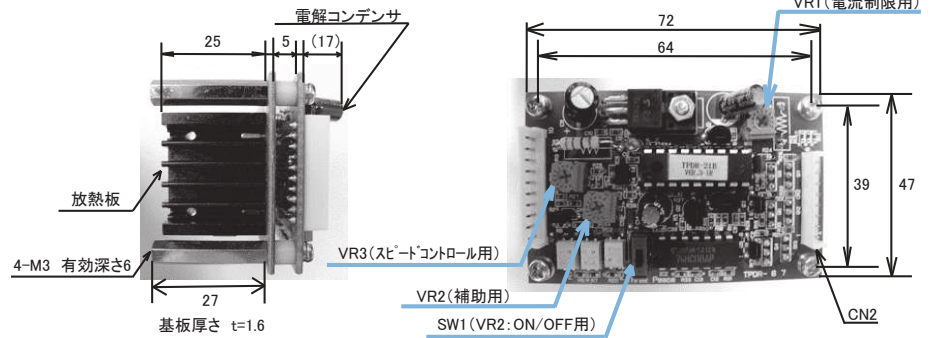
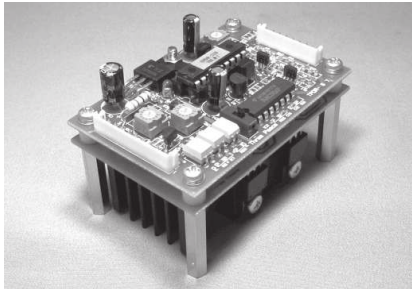
*PWM入力での速度制御する場合、CN1のピンNo.7とピンNo.10は、共通のGNDで接続して下さい。

スリーピース株式会社 営業部
 TEL:03-5807-3051 FAX:03-3831-7727
 URL :http://www.three-peace.com
 E-mail:eigy@three-peace.com

- 本カタログに掲載されております製品ならびに製品仕様は、予告なしに変更する場合があります。
- 本カタログに記載されておりますコンテンツを、弊社の承諾なしに転載および複製することは、固くお断りいたします。
- 弊社製品のコピー品ならびに類似品にはご注意ください。

ブラシレスモータ用ドライバ(高出力タイプ) * TPDR-21B *

MOTOR DRIVER No.TPDR-21B



■特長

- ◆ ブラシレスDCモータ専用ドライバ(12~24V、定格電流:1~3[A]の高出力モータ対応)
- ◆ スピードコントロールの方法が4通り可能です(VR3、TTL入力{PWM入力}、電圧0~5V、外部抵抗{ボリューム})
- ◆ 起動後の立ち上がりをスムーズにさせるためのお助け機能付き(VR2)
- ◆ 電流制限付き(4~8Aボリューム調整による) ◆ ロック(拘束)時の検知機能付き ◆ モータの回転数検知機能付き

■標準付属品

標準付属品	
TPDR-21B本体	CN1ケーブル1本
取扱説明書	CN2ケーブル1本

■コネクタ仕様

コネクタ	TPDR-21B基板上	適合コネクタ型式		メーカー
	ベース付きポスト	ハウジング	コンタクト	
CN1	B10B-EH	EHR-10	SEH-001T-P0.6L	日本圧着端子製造株式会社
CN2	B8B-EH	EHR-8	AWG#26~22	

■ドライバ仕様

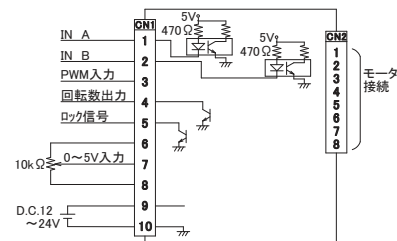
項目	仕様	備考
電源電圧	12~24V(D.C.)±10%	—
定格出力電流	3A以下	ご使用されるブラシレスモータの常用電流となります。
最大出力電流	15A以下	ご使用されるブラシレスモータの最大起動(停動)電流値を意味します。
PWM周波数	16kHz	VR3でのスピードコントロール時の周波数。
質量	95g	—

■接続図

コネクタ	ピンNo.	線色	信号名称	入出力	機能	規格・条件	
CN1	1	茶	IN A	入力	下の表1を参照	H:オープンコレクタ	
	2	白	IN B	入力		L:0~0.8V	
	3	橙	PWM入力	入力	TTL入力	H:3.2V以上 L:1.3V以下	
	4	黄	回転数	出力	パルス出力 6パルス/回転	H:オープンコレクタ 耐圧30V	
	5	緑	ロック信号	出力	H:正常動作 L:保護機能動作時	L:0~0.8V 10mA以下	
	6	灰	VR	出力	外部速度設定器用電源		
	7	紫	VS	入力	速度設定信号入力	D.C.0~5V	
	8	青	GND	—	速度設定信号GND		
	CN2	9	赤	電源入力	入力	ドライバ用電源	D.C.12~24V ±10%
		10	黒		—	ドライバ用電源GND	
1		茶	モータ出力	出力	コイルA		
2		白		出力	コイルC		
3		橙		出力	コイルB		
4		黄	Vcc	出力	ホールIC用電源D.C.4.5~18V		
5		緑	センサ信号入力	入力	入力B		
6		灰		入力	入力A		
7	紫青	入力		入力C			
8	青	GND	—	ホールIC用 GND			

表1

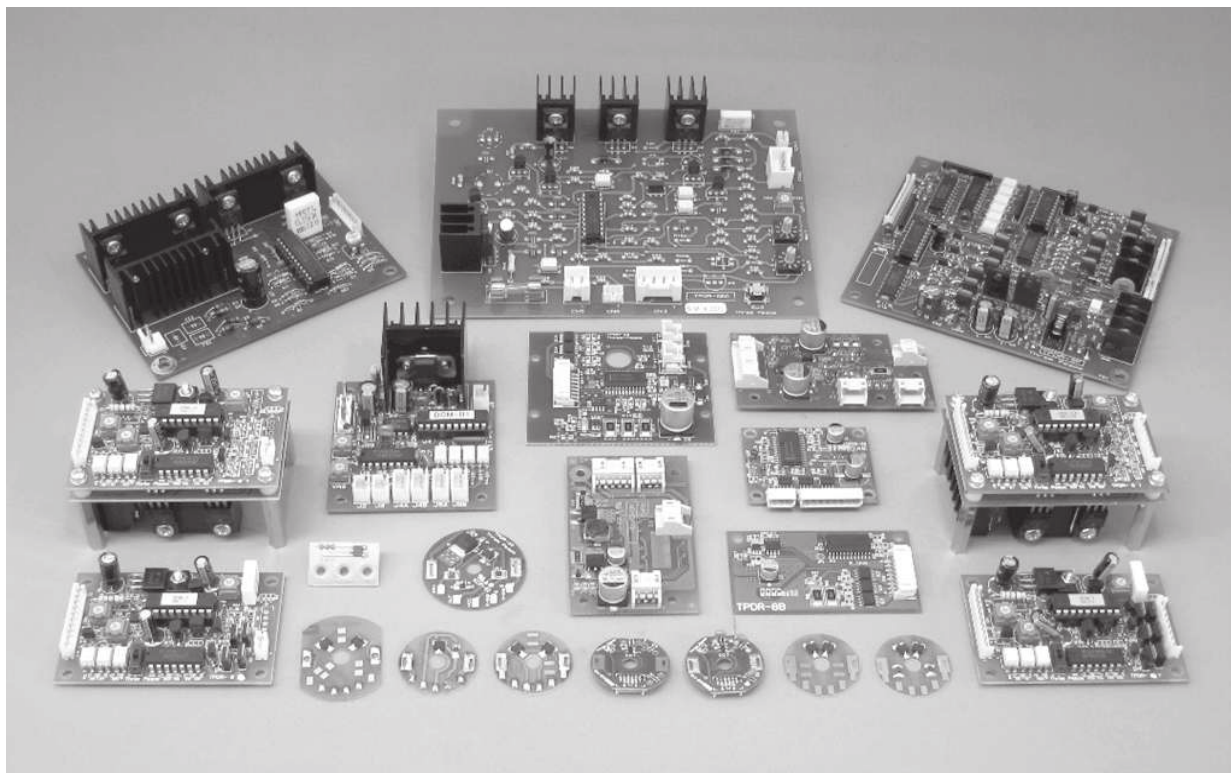
ピンNo.	入力		出力モード			
	線色	信号名称	ストップ	逆転	正転	ブレーキ
1	茶	IN A	H	L	H	L
2	白	IN B	H	H	L	L



モータドライバ *カスタム対応例のご紹介*

モータドライバのカスタム対応例

■モータドライバのカスタム対応も承ります。



モータドライバのカスタム対応についてのお問い合わせ。

お客様のご要望に応じて、モータドライバのカスタム対応も承ります。
カスタム対応についてのお問い合わせは、当社営業部までご連絡くださいますようお願い申し上げます。

スリーピース株式会社 営業部

住所) 〒110-0015

東京都台東区東上野1-25-3 小松和東上野ビル6F

TEL: 03-5807-3051

FAX: 03-3831-7727

E-mail: eigyou@three-peace.com

スリーピース株式会社 営業部

TEL:03-5807-3051 FAX:03-3831-7727

URL :<http://www.three-peace.com>

E-mail:eigyou@three-peace.com

- 本カタログに掲載されております製品ならびに製品仕様は、予告なしに変更する場合があります。
- 本カタログに記載されておりますコンテンツを、弊社の承諾なしに転載および複製することは、固くお断りいたします。
- 弊社製品のコピー品ならびに類似品にはご注意ください。