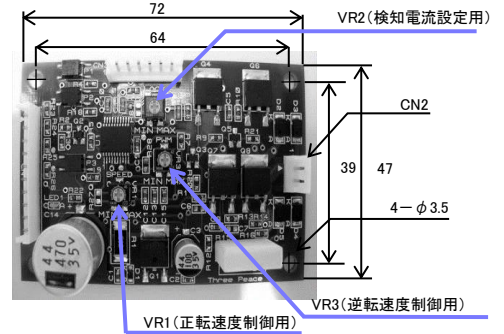
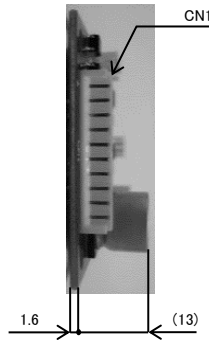
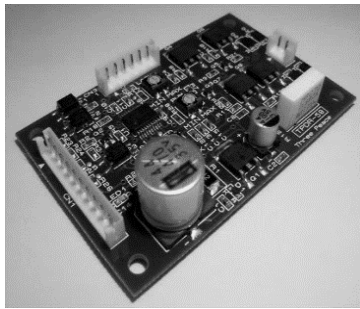


ブラシ付きDCモータ用ドライバ *TPDR-58A*

MOTOR DRIVER No.TPDR-58A



■特長

- ◆ ブラシ付きDCモータ専用ドライバ(12~24V対応)
- ◆ スピードコントロール(PWM制御)は、内部ボリュームVR1(正転)、VR3(逆転)による速度制御と、PWM入力、外部ボリュームを取り付けての速度制御が可能です。
- ◆ TPDR-58Aは、低速回転モードにおいても、モータを滑らかな回転で起動させることができます。
- ◆ PWM制御時に発する電気ノイズを大幅に低減させたタイプのモータドライバです。
- ◆ モータの過電流を検知させるための検知電流設定用ボリューム付き(0~1.5A VR2調整による)
- ◆ 従来のTPDR-6に比べて、コストダウンを図っています。

■標準付属品

標準付属品
TPDR-58A本体
CN1ケーブル1本
CN2ケーブル1本
取扱説明書

■コネクタ仕様

コネクタ	TPDR-58A基板上	適合コネクタ型式		メーカー
	ベース付きポスト	ハウジング	コンタクト	
CN1	B10B-EH	EHR-10	SEH-001T-P0.6L	日本圧着端子製造株式会社
CN2	B2B-EH	EHR-2	AWG#26~22	

■ドライバ仕様

項目	仕様	備考
電源電圧	12~24V(D.C.)±10%	—
定格出力電流	1.5A以下	ご使用されるブラシ付きDCモータの常用電流となります。
最大出力電流	5A以下	ご使用されるブラシ付きDCモータの最大起動(停動)電流値を意味します。
PWM周波数	1kHz	VR1、VR3、外部ボリュームでのスピードコントロール時の周波数。
質量	20g	—

■接続図

コネクタ	ピンNo.	線色	信号名称	入出力	機能	規格・条件
CN1	1	茶	IN A	入力	下の表1を参照	H: オープンコレクタ
	2	白	IN B	入力		L: 0~0.8V
	3	橙	PWM入力	入力		TTL入力
	4	黄	NC	—	なし	
	5	緑	LOCK	出力	電流検知	0~1.5A
	6	灰	VR	出力	外部速度設定器用電源	
	7	紫	VS	入力	速度設定信号入力	D.C.0~5V
	8	青	GND	—	速度設定信号GND	
	9	赤	電源入力	入力	ドライバ用電源	D.C.12~24V ±10%
	10	黒		—	ドライバ用電源GND	
CN2	1	茶	モータ端子	出力	モータ: プラス端子orマイナス端子	
	2	白				

表1

入力			出力モード			
ピンNo.	線色	信号名称	ストップ	正転	逆転	ブレーキ
1	茶	IN A	L	H	L	H
2	白	IN B	L	L	H	H

*PWM入力で速度制御する場合、CN1のピンNo.8とピンNo.10は、共通のGNDで接続して下さい。

スリーピース株式会社 営業部
 TEL:03-5807-3051 FAX:03-3831-7727
 URL :http://www.three-peace.com
 E-mail:eigyou@three-peace.com

- 本カタログに掲載されております製品ならびに製品仕様は、予告なしに変更する場合があります。
- 本カタログに記載されておりますコンテンツを、弊社の承諾なしに転載および複製することは、固くお断りいたします。
- 弊社製品のコピー品ならびに類似品にはご注意ください。